



Associazione Italiana di
Medicina Nucleare
ed Imaging Molecolare

AIMN

XVI Congresso Nazionale

Presidente: Prof. Arturo Chiti

*La salute viaggia veloce:
Medicina Nucleare, il motore del benessere!*

MILANO | **20-23** | GIUGNO

• 2024 •

1° CONGRESSO CONGIUNTO
SOCIETÀ SCIENTIFICHE dell'AREA RADIOLOGICA



Società Italiana di
Radiologia Medica
e Interventistica



Associazione Italiana di Medicina Nucleare
ed Imaging Molecolare



Associazione Italiana
Radioterapia e Oncologia clinica

51° CONGRESSO NAZIONALE



34° CONGRESSO NAZIONALE



16° CONGRESSO NAZIONALE



MILANO
ALLIANZ MiCo
20-23 GIUGNO 2024



The next generation



Indice dei contenuti

LETTERA DI BENVENUTO	2
COMITATI	2
RELATORI	3
REVISORI CONTRIBUTI SCIENTIFICI	4
TIMETABLE	6
PROGRAMMA SCIENTIFICO	8
LUNCH SIMPOSI	28
CORSO INFERMIERI	31
CORSO TECNICI	32
ABSTRACTS	34
ATTIVITÀ SOCIETARIE	46
ELEZIONI	47
ISCRIZIONI	49
SEDE CONGRESSUALE	50
INFORMAZIONI	51
FORMAZIONE A DISTANZA	52



Benvenuto

Care Colleghe e Colleghi,

Il congresso AIMN del 2024 rappresenta un'occasione unica per valorizzare la nostra disciplina nel contesto delle scienze culturalmente più vicine, ma soprattutto nella collocazione clinica delle procedure diagnostiche e terapeutiche che caratterizzano la medicina nucleare. Milano diventerà il palcoscenico da cui lanciare uno sguardo verso le nuove frontiere della nostra specialità, dalla ricerca preclinica alle più avanzate applicazioni cliniche, sia diagnostiche che terapeutiche. Inizieremo dal futuro, per addentrarci nelle prospettive più promettenti e scommettere su quali saranno le nostre attività nei prossimi anni.

Il congresso sarà focalizzato sulle nuove generazioni, a cui vogliamo dare idee ed indicare la strada che potranno percorrere.

Non racconteremo solo quello che sta accadendo, ma cercheremo di illustrare quello che potrebbe accadere.

Il cambiamento sarà il tema centrale del congresso e la qualità il suo fondamento. Disegneremo l'evento in modo che i partecipanti possano discutere e comprendere come contribuire al futuro della medicina nucleare italiana. La qualità guiderà ogni discussione, con la partecipazione di figure di spicco nel panorama internazionale, affinché l'ecosistema italiano della medicina nucleare possa brillare nella competizione globale.

Nel corso delle sessioni ad invito tratteremo gli argomenti di maggior rilievo, in accordo con la filosofia del congresso: evidenziare dove condurremo la medicina nucleare nei prossimi anni.

L'ampio spazio dedicato alle presentazioni orali consentirà a tutti i partecipanti di condividere le loro esperienze di ricerca.

Un'innovazione particolarmente significativa di quest'anno è la sinergia con altre discipline: non solo condivideremo i luoghi, ma anche il dialogo e le sessioni, arricchendo così l'esperienza professionale in un contesto multidisciplinare.

Insieme, lavoreremo affinché il congresso AIMN 2024 sia un momento di confronto e crescita. Sarà un'esperienza indimenticabile.

Vi aspettiamo a Milano

COMITATO SCIENTIFICO

Arturo Chiti
Presidente del Congresso

Maria Luisa De Rimini
Presidente AIMN

Alberto Cuocolo
Maria Lucia Calcagni
Laura Evangelista
Angelina Filice
Antonio Garufo
Massimo Ippolito
Marco Maccauro
Alfredo Muni
Barbara Palumbo

COMITATO TECNICO ORGANIZZATIVO

Lucia Leccisotti
Silvia Morbelli
Cristina Nanni
Carmela Nappi
Martina Sollini

Editor - Relatori - Moderatori

Gayane Aghakhanyan, Pisa
Domenico Albano, Brescia
Pierpaolo Alongi, Palemo
Valentina Ambrosini, Bologna
Alessio Annovazzi, Roma
Salvatore Annunziata, Roma
Lidija Antunovic, Milano
Demetrio Aricò, Catania
Alessia Artesani, Milano
Roberta Assante, Napoli
Oreste Bagni, Latina
Sergio Baldari, Messina
Matteo Bauckneht, Genova
Francesco Bertagna, Brescia
Valentina Berti, Firenze
Andrea Bianchi, Cuneo
Lorenzo Bianchi, Bologna
Francesco Bianconi, Perugia
Alberto Briganti, Milano
Luca Burroni, Ancona
Ambra Buschiazzi, Cuneo
Orazio Caffo, Trento
Maria Lucia Calcagni, Roma
Alfredo Campenni, Messina
Francesca Capocchetti, Macerata
Ignasi Carrio', Barcellona
Massimiliano Casali, Piacenza
Giuseppe Cascini, Catanzaro
Arturo Cavaliere, Roma
Lara Cavinato, Milano
Emiliano Cazzola, Verona
Diego Cecchin, Padova
Monica Celli, Meldola
Carlo Chiesa, Milano
Andrea Chincarini, Genova
Arturo Chiti, Milano
Francesco Cicone, Catanzaro
Angela Collarino, Roma
Laura D'Ambrosio, Napoli
Adriana D'Antonio, Napoli
Davide D'Arienzo, Napoli
Maria Luisa De Rimini, Napoli
Giuseppe De Vincentis, Roma
Paolo Dell'Oglio, Milano
Francesca Di Gennaro, Napoli

Fernando Di Gregorio, Udine
Rudy Dierckx, Groningen
Francesco Dondi, Brescia
Paola Erba, Pisa
Laura Evangelista, Milano
Stefano Fantì, Bologna
Mohsen Farsad, Bolzano
Nicola Fazio, Milano
Diego Ferone, Genova
Cristina Ferrari, Bari
Angelina Filice, Reggio Emilia
Luca Filippi, Roma
Francesco Fiz, Genova
Emilia Fortunati, Bologna
Rosj Gallicchio, Potenza
Antonio Garufo, Agrigento
Fabrizia Gelardi, Milano
Alessandro Giordano, Roma
Assuero Giorgetti, Pisa
Chiara Grana, Milano
Serena Grimaldi, Milano
Iann Grimm, New York
Priscilla Guglielmo, Padova
Roberto Iacovelli, Roma
Salvatore Ialuna, Palermo
Massimo Ippolito, Catania
Francesca Luele, Bari
Margarita Kirienko, Milano
Sedondo Lastoria, Napoli
Riccardo Laudicella, Messina
Chiara Lauri, Roma
Filippo Lauriero, Taranto
Lucia Leccisotti, Roma
Flavia Linguanti, Firenze
Filippo Lodi, Bologna
Egesta Lopci, Rozzano
Stefano Luzzago, Milano
Stefano Luminari, Modena
Marco Maccauro, Milano
Lorenzo Maffioli, Lecco
Giampiero Manca, Pisa
Annalisa Martini, Prato
Federica Matteucci, Forlì
Cristina Messa, Milano
Alberto Miceli, Alessandria

Silvia Morbelli, Torino
Alfredo Muni, Alessandria
Cristina Nanni, Bologna
Anna Giulia Nappi, Bari
Carmela Nappi, Napoli
Gaia Ninatti, Monza
Susanna Nuvoli, Sassari
Alessandro Padovani, Brescia
Barbara Palumbo, Perugia
Stefano Panareo, Modena
Francesco Panzuto, Roma
Sabrina Pappata', Napoli
Riccardo Emanuele Pellerito, Torino
Elisabetta Perrone, Roma
Cinzia Pettinato, Milano
Arnoldo Piccardo, Genova
Maria Picchio, Milano
Cristiano Pini, Milano
Giuseppe Procopio, Milano
Mattia Riondato, Genova
Alessio Rizzo, Roma
Claudio Rossetti, Milano
Guido Rovera, Torino
Giuseppe Rubini, Bari
Federica Rubino, Milano
Carlo Salvarani, Reggio Emilia
Monica Santimaria, Vicenza
Giulia Santo, Catanzaro
Rosa Sciuto, Roma
Stelvio Sestini, Prato
Kuangyu Shi, Berna
Riemer Slart, Groningen
Martina Sollini, Milano
Angela Spanu, Sassari
Armando Stabile, Milano
Eugenio Stabile, Potenza
Giovanni Storto, Potenza
Enzo Terreno, Torino
Elizabeth Triumbari, Roma
Marcello Tucci, Asti
Annibale Versari, Reggio Emilia
Luigia Vetrone, Bologna
Flaminia Vocaturo, Roma
Duccio Volterrani, Pisa
Luca Zagaria, Roma

Revisori Contributi Scientifici

Valentina Ambrosini, Bologna
Lidija Antunovic, Milano
Roberta Assante, Napoli
Mattia Asti, Reggio Emilia
Oreste Bagni, Latina
Sergio Baldari, Messina
Matteo Bauckneht, Genova
Francesco Bertagna, Brescia
Valentina Berti, Firenze
Andrea Bianchi, Cuneo
Luca Burroni, Ancona
Maria Lucia Calcagni, Roma
Luca Camoni, Brescia
Alfredo Campenni, Messina
Francesca Capocchetti, Ancona
Diego Cecchin, Padova
Francesco Ceci, Milano
Franca Chierichetti, Trento
Carlo Chiesa, Milano
Francesco Cicone, Catanzaro
Angelina Cistaro, Torino
Angela Collarino, Milano
Laura D'Ambrosio, Napoli
Diego De Palma, Varese
Giuseppe De Vincentis, Roma
Laura Evangelista, Milano
Mohsen Farsad, Bolzano

Angelina Filice, Reggio Emilia
Luca Filippi, Roma
Assuero Giorgetti, Pisa
Chiara Grana, Milano
Luca Guerra, Monza
Massimo Ippolito, Catania
Margarita Kirienko, Milano
Chiara Lauri, Roma
Lucia Leccisotti, Roma
Marco Maccauro, Milano
Cristina Nanni, Bologna
Barbara Palumbo, Ancona
Stefano Panareo, Modena
Sabina Pappatà, Napoli
Cinzia Pettinato, Milano
Marcello Rodari, Milano
Vittoria Maria Rufini, Roma
Stelvio Sestini, Prato
Gabriel Siclari, Genova
Martina Sollini, Milano
Angela Spanu, Sassari
Sergio Camillo Todde, Milano
Giuseppe Trifirò, Pavia
Luca Urso, Ferrara
Annibale Versari, Reggio Emilia
Pietro Zucchetta, Padova

Programma Scientifico

20-23 GIUGNO

15.00-19.30 Apertura Iscrizioni

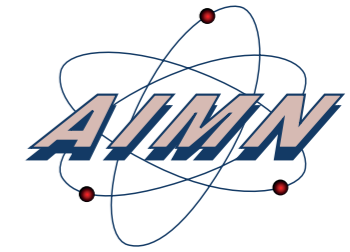
	SESSIONE CONGIUNTA SIRM + AIRO + AIMN	SALA PORTA VENEZIA	SALA PORTA ROMANA	SALA PORTA NUOVA	SALA PORTA GARIBALDI
9.00 12.30					Corso Infermieri (10.15-16.00)
12.30 13.30		Riunione dei Delegati Regionali AIMN		Presentazione della Scuola di Specializzazione in Medicina Nucleare	
13.30 15.30		Riunione dei Gruppi di Studio AIMN			
15.40 17.00	Sessione Congiunta I NET: Diagnosi, terapia e follow-up				
17.30		Assemblea dei Soci AIMN			
18.30		APERTURA LAVORI AIMN			
20.00		Apertura area espositiva AIMN			

	SESSIONE CONGIUNTA SIRM + AIRO + AIMN	SALA PORTA VENEZIA	SALA PORTA ROMANA	SALA PORTA NUOVA	SALA PORTA GARIBALDI
8.30 9.30		Sessione Tematica Screening e diagnosi del tumore della prostata	Sessione Tematica Long axial field of view PET	Sessione Tematica Dosimetria	Corso TSRM
9.30 10.45		Sessione Tematica Stadiazione del tumore della prostata	Sessione Tematica Aggiornamenti su PET amiloide	Sessione Tematica I dati oltre le immagini	
11.20 12.40	Sessione Congiunta Fegato Oligometastatico: quale setting terapeutico Sessione Congiunta Future Topic Next Generation	Tavola Rotonda AIOM-AIMN-SIE-ItaNET Terapia con radioligandi: in quale linea?	Sessione Educazionale Imaging delle infezioni e delle infiammazioni vascolari	Sessione AIMN-SIFO Radiofarmaci: guida agli aspetti legislativi	
13.00 14.20		Lunch Simposio Novartis		Lunch Simposio Curium	
14.30 15.10		Comunicazioni Orali Nuovi approcci in Oncologia	Comunicazioni Orali Tumori Neuroendocrini	Comunicazioni Orali Cardiologia	Corso TSRM
15.20 16.10		Sessione Plenaria LETTURA MAGISTRALE Nuovi orizzonti nella teragnostica dei NET			
16.20 17.00		Tavola Rotonda Parametri quantitativi in Ematologia	Sessione Interattiva Giovani Costruire il proprio futuro	Tavola Rotonda Intelligenza Artificiale e Medicina Nucleare	Corso TSRM
17.10 19.10	CERIMONIA APERTURA CONGIUNTA				

	SESSIONE CONGIUNTA SIRM + AIRO + AIMN	SALA PORTA VENEZIA	SALA PORTA ROMANA	SALA PORTA NUOVA	SALA PORTA GARIBALDI
8.30 10.00		Sessione Tematica Prostata: ripresa di malattia	Sessione Tematica Imaging molecolare nelle malattie neurodegenerative: oltre l'Alzheimer	Sessione Tematica L'orizzonte degli eventi: nuovi radiofarmaci	Corso TSRM
10.10 11.10	Sessione Congiunta PLENARY SESSION				
11.20 12.40	Sessione Congiunta Il Cancro della prostata: la ripresa di malattia Sessione Congiunta Future Topic Next Generation	Sessione Educazionale Dosimetria nel tumore differenziato della tiroide	Sessione AIMN-AIFM Terapia con radioligandi: realtà e prospettive	Sessione Educazionale Economia Sanitaria	
13.00 14.30		Lunch Simposio Radius		Lunch Simposio Siemens Healthcare	Lunch Simposio GE Healthcare
14.40 16.00		Comunizazioni Orali Oncologia urogenitale	Comunizazioni Orali Oncologia polmone e mammella	Comunizazioni Orali Ematologia	Corso TSRM
16.10 17.00		Sessione Plenaria LETTURA MAGISTRALE PET in neurologia: dall'impatto senza una cura all'era dei farmaci efficaci			
17.10 17.50		Sessione Interattiva Giovani Etica e metrica delle pubblicazioni	Tavola Rotonda Tecnologia e clinica	Tavola Rotonda Come usare i nuovi radiofarmaci	Corso TSRM

	SESSIONE CONGIUNTA SIRM + AIRO + AIMN	SALA PORTA VENEZIA	SALA PORTA ROMANA	SALA PORTA NUOVA	SALA PORTA GARIBALDI
8.30		Assemblea dei Soci AIMN			
9.30 10.30	Sessione Congiunta COMMISSIONE D.E.I 10.10-11.10	Sessione Tematica Tumore della prostata: malattia avanzata	Sessione Tematica Imaging di precisione	Sessione Tematica Prospettive nella neoplasia della mammella	Comunizazioni Orali Infezioni e Neurologia
10.30 11.15		Tavola Rotonda La gestione del paziente affetto da malattia avanzata della prostata	Sessione Tematica Sviluppo radiofarmaci	Sessione Tematica Amiloidosi cardiaca	
11.20 12.40	Sessione Congiunta Il cancro del polmone localmente avanzato Sessione Congiunta Download Your Future: l'integrazione del digitale nella pratica clinica	Sessione Educazionale Radiomica: come e perché	Sessione Educazionale La valutazione della risposta alla terapia	Sessione Educazionale Imaging delle paratiroidi	Comunizazioni Orali Fisica e non solo
12.50 13.50	CERIMONIA CHIUSURA PREMIAZIONE COMUNICAZIONI ORALI / POSTER				

Programma
20 giovedì
 GIUGNO



SESSIONE CONGIUNTA

SALA PORTA VENEZIA

SALA PORTA ROMANA

SALA PORTA NUOVA

12.30-13.30 Riunione dei Delegati Regionali AIMN

12.30-13.30 Presentazione della Scuola di Specializzazione in Medicina Nucleare
A. Giordano

13.30-15.30 Riunioni dei Gruppi di Studio AIMN

15.40-17.00 **Sessione Congiunta SIRM + AIMN**

I NET: DIAGNOSI, TERAPIA E FOLLOW-UP

Moderatori: *Riccardo Manfredi, Massimo Falconi, M.L. De Rimini*
 Introduzione: *M.L. De Rimini*

Diagnostica per immagini

A. Borgheresi

Diagnostica medico-nucleare

V. Ambrosini

La teragnostica e la valutazione in trattamento

A. Filice

I follow-up: dai criteri CHOI alla RM DWI

G. Zamboni

Discussione

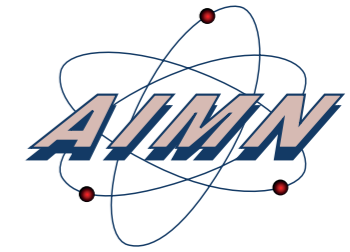
17.30-18.30 Assemblea dei soci AIMN

18.30-20.00 Apertura lavori AIMN
SALUTI DELLE AUTORITÀ
 Highlights S.Fanti

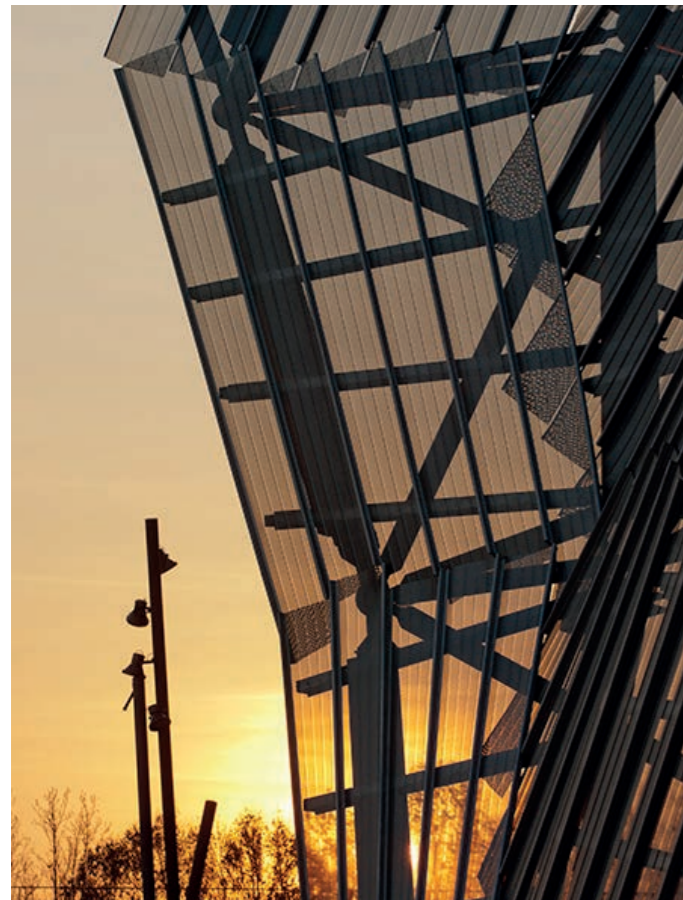
20.00-21.00 Apertura area espositiva AIMN



Programma
21 venerdì
 GIUGNO



SESSIONE CONGIUNTA



SALA PORTA VENEZIA

- 8.30-9.30 **Sessione Tematica**
SCREENING E DIAGNOSI DEL TUMORE DELLA PROSTATA
 Editor: *M. Picchio*
 Moderatori: *M. Picchio, O. Caffo*
- Ruolo dei biomarcatori nello screening
O. Caffo
 Biopsia guidata dalle immagini: ruolo del PSMA
E. Lopci
 Radiofarmaci oltre il PSMA
M. Picchio
 PSMA-PET-guided prostate biopsy: a single-center prospective study
C.M.P Sgrò
- Discussione
- 9.30-10.45 **Sessione Tematica**
STADIAZIONE DEL TUMORE DELLA PROSTATA
 Editor: *M. Bauckneht*
 Moderatori: *M. Bauckneht, A. Stabile*
- Quando uscire dalla sorveglianza attiva
S. Luzzago
 La PSMA PET nella stadiazione
M. Bauckneht
 Ruolo della chirurgia radioguidata
A. Stabile
 PSMA Radio-Guided Surgery to Detect Nodal Metastases in Prostate Cancer Patients Undergoing Robot-assisted Radical Prostatectomy and Extended Pelvic Lymph Node Dissection: Updated Results of a Planned Interim Analysis of a Prospective Phase 2 Study
L. Quarta
 Discussione

SALA PORTA ROMANA

- 8.30-9.30 **Sessione Tematica**
LONG AXIAL FIELD OF VIEW PET
 Editor: *A. Chiti*
 Moderatori: *A. Chiti, R. Dierckx*
- Advantages and challenges of total-body PET
K. Shi
 Clinical and research application of total-body PET
R. Slart
 Short-Dynamic [18F]FDG Parametric Imaging Framework for Enhanced Prognostic Evaluation in Lymphoma Patients: A Technical Exploration
A. Artesani
 Discussione
- 9.30-10.45 **Sessione Tematica**
AGGIORNAMENTI SU PET AMILOIDE
 Editor: *D. Cecchin*
 Moderatori: *D. Cecchin, S. Pappatà*
- Lettura: I biomarcatori di amiloidosi cerebrale: oggi e domani
A. Padovani
 L'imaging precoce di perfusione con traccianti per amiloide
D. Cecchin
 Semiquantificazione dell'imaging PET amiloide: oltre la refertazione visiva
A. Chincarini
 Rapid amyloid clearance and efficacy: Results from TRAILBLAZER-ALZ 2, a phase 3 study of donanemab for treatment of early Alzheimer's disease
F. Mucci
 Discussione

SALA PORTA NUOVA

- 8.30-9.30 **Sessione Tematica**
DOSIMETRIA
 Editor: *C. Pettinato*
 Moderatori: *C. Pettinato, F. Ciccone*
- La dosimetria clinica oggi
C. Pettinato
 Orizzonti futuri della dosimetria
F. Ciccone
 124I PET dosimetry to optimize 131I therapy of metastatic differentiated thyroid cancer: initial results of an ongoing phase II trial
F. Rubino
 Discussione
- 9.30-10.45 **Sessione Tematica**
I DATI OLTRE LE IMMAGINI
 Editor: *M. Kirienko*
 Moderatori: *M. Kirienko, B. Palumbo*
- Perché i numeri aiutano i clinici
S. Luminari
 Dal SUV all'imaging multiparametrico
A. Artesani
 Applicazioni reali della intelligenza artificiale
M. Kirienko
 PSMA-positive prostatic volume prediction with deep learning based on T2-weighted MRI
R. Laudicella
 Discussione

Programma
21 venerdì
GIUGNO



SESSIONE CONGIUNTA

- 11.20-12.40 **Sessione Congiunta**
SIRM + AIMN + AIRO
FEGATO OLIGOMETASTATICO:
QUALE SETTING TERAPEUTICO
Moderatori: *S. Mazziotti, M. Krengli, O. Bagni*
Introduzione: *M. Krengli*
- Setting terapeutico: il radiologo interventista
P. Biondetti
Setting terapeutico: il medico nucleare
M. Maccauro
Setting terapeutico: oncologo radioterapista
M. Scorsetti
Discussione
- 11.20-12.40 **Sessione Congiunta**
SIRM + AIMN + AIRO
FUTURE TOPIC NEXT GENERATION
Moderatori: *A. Laghi, Arturo Chiti, M. Buglione di Monale*
- Key Note Lecture: *S. Giordano*
Discussione: *D. Genovesi, F. Fiz, R. Ferrari, C. Cavedon, M. A. Gambacorta, L. Evangelista*

SALA PORTA VENEZIA

- 11.20-12.40 **Tavola Rotonda**
AIOM-AIMN-SIE-ItaNET
TERAPIA CON RADIOLIGANDI: IN QUALE LINEA?
Moderatori: *D. Ferone, M.L De Rimini*
- Progressione di malattia: quando pianificare la RLT
A. Filice
Dual PET: opportunità o condizionamento per la RLT
N. Fazio
Nuovi Trials: cosa può cambiare
D. Ferone
Statement Intersocietario: RLT GEP-NET
F. Panzuto
Discussione
- 13.00-14.20 **LUNCH SIMPOSIO** Vedi pag. 28
- 14.30-15.00 **Comunicazioni orali**
NUOVI APPROCCI IN ONCOLOGIA
Moderatore: *G. Manca*
- FDG-6P access to endoplasmic reticulum is a pivotal determinant of tracer retention in cancer
F. Vitale
Validation of a new agent for the in vivo multimodal imaging of PD-L1 expression in immunotherapies of solid tumors
S. Valtorta
A Phase I study to evaluate the safety and dosimetry of 68Ga-labelled OncoFAP derivatives in patients with solid tumors: Preliminary results
M. Kirienko
Immune-related [18F]FDG PET findings in patients under checkpoint inhibition: correlation with clinical adverse events and their prognostic implications
G. Santo

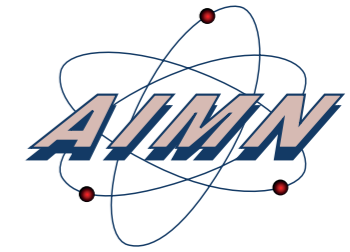
SALA PORTA ROMANA

- 11.20-12.40 **Sessione Educazionale**
IMAGING DELLE INFIAMMAZIONI E DELLE INFEZIONI VASCOLARI
Editor e Moderatore: *C. Lauri*
- Gestione clinica del paziente con vasculite
C. Salvarani
imaging medico nucleare nelle vasculiti
M. Casali
Imaging medico nucleare nelle infezioni di protesi vascolari
C. Lauri
- 14.30-15.00 **Comunicazioni orali**
TUMORI NEUROENDOCRINI
Moderatore: *F. Matteucci*
- LUTADOSE trial: results of observational prospective study on the impact of dosimetry after the first administration on [177Lu]Lu-DOTATATE on treatment outcomes in gastro-entero-pancreatic neuroendocrine neoplasms (GEP NENs) patients
M. Maccauro
Preliminary evaluation of post-therapy dosimetry in GEP-NET patients treated with 177Lu oxodotretotide
D. Maccora
Assessing the long-term efficacy of PRRT on metastatic NET: application of a radiomics-based model on DOTA-peptide PET and contrast-enhanced CT
F. Fiz
Radiomic analysis on 177Lu-DOTATATE post-treatment scans: imaging optimization and whole body-SPET radiomics comparison
F. Montanini

SALA PORTA NUOVA

- 11.20-12.40 **Sessione AIMN-SIFO**
RADIOFARMACI: GUIDA AGLI ASPETTI LEGISLATIVI
Editor e Moderatore: *A. Cavaliere*
- Lo stato attuale in Italia
M. Santimaria
Preparazioni galeniche: quando e perchè
F. Luele
Cosa accade in Europa
F. Lodi
Discussione
- 13.00-14.20 **LUNCH SIMPOSIO** Vedi pag. 28
- 14.30-15.00 **Comunicazioni orali**
CARDIOLOGIA
Moderatore: *R. Assante*
- Long-Term Effect of Dapagliflozin on Coronary Flow Reserve in Patients with Type 2 Diabetes
M. De Risi
Relationship between stress myocardial blood flow and ventricular arrhythmias in hypertrophic cardiomyopathy
S. Valente
The contribution of 18F-FDG-PET/CT in the detection of myocardial inflammatory substrate in patients with suspected myocarditis and inflammatory cardiomyopathy
S. Capitanio
Potential association of cardiovascular risk factors and coronary calcium content with epicardial adipose tissue obtained from PET-CT imaging in oncological patients
R. Lepre

Programma
21 venerdì
GIUGNO



SESSIONE CONGIUNTA

SALA PORTA VENEZIA

SALA PORTA ROMANA

SALA PORTA NUOVA

15.20-16.10 **Sessione Plenaria**
LETTURA MAGISTRALE
NUOVI ORIZZONTI NELLA
TERAGNOSTICA DEI NET
Moderatore: *F. Linguanti*
Relatore: *S. Baldari*
Disponibile videocollegamento
in Sala Porta Romana

15.20-16.10 *Disponibile videocollegamento*
con Sala Porta Venezia- Sessione Plenaria

16.20-17.00 **Tavola Rotonda**
PARAMETRI QUANTITATIVI IN
EMATOLOGIA
Editor: *L. Leccisotti*
Moderatori: *S. Luminari, L. Leccisotti*
Presentazione di due casi clinici e
discussione collegiale
Caso Clinico 1
A. Buschiazzo
Caso Clinico 2
C. Ferrari

16.20-17.00 **Sessione Interattiva Giovani**
COSTRUIRE IL PROPRIO FUTURO
Editor e moderatore: *C. Messa*

Discussione libera su come costruire la
propria carriera. Interazione diretta tra la
moderatrice e i giovani.

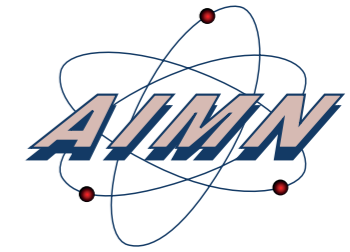
16.20-17.00 **Tavola Rotonda**
INTELLIGENZA ARTIFICIALE E
MEDICINA NUCLEARE
Editor: *M. Sollini*
Moderatori: *M. Sollini, L. Cavinato*

Presentazione di due casi clinici e
discussione collegiale
Caso Clinico 1
G. Rovera
Caso Clinico 2
E. Triumbari

17.10-19.10 CERIMONIA APERTURA CONGIUNTA



Programma
22 sabato
GIUGNO



SESSIONE CONGIUNTA



10.10-11.10 **Sessione Congiunta**
SIRM + AIMN + AIRO
PLENARY SESSION
AGGIORNAMENTO SUL CONGRESSO E
RAPPORTI TRA LE SOCIETA'
Presidenti Associazioni:
SIRM A. Giovagnoni,
AIMN M.L. De Rimini, AIRO M. Krengli
Presidenti Congressi:
SIRM G. Carrafiello, AIMN A. Chiti,
AIRO M. Krengli

11.20-12.40 **Sessione Congiunta**
SIRM + AIMN + AIRO
IL CANCRO DELLA PROSTATA:
LA RIPRESA DI MALATTIA
Moderatori: L. Brunese, G. Rubini,
S. Pergolizzi
Introduzione: S. Pergolizzi

La diagnostica per immagini
V. Panebianco
Nuovi scenari diagnostico-terapeutici di
Medicina Nucleare
S. Lastoria
Il ruolo della radioterapia nel paziente
metastatico
L. Livi
Discussione

SALA PORTA VENEZIA

8.30-10.00 **Sessione Tematica**
PROSTATA: RIPRESA DI MALATTIA
Editor: L. Filippi
Moderatori: L. Filippi, A. Giordano

Approcci personalizzati alla malattia
metastatica
A. Briganti
Quale diagnostica per immagini
L. Filippi
La terapia con radioligandi nelle ripresa
di malattia
R. Laudicella
Terapie di combinazione
M. Tucci
Composite prediction model to interpret
bone focal uptakes in hormone-sensitive
prostate cancer patients imaged
with [18F]PSMA-1007 PET/CT
F. D'Amico
Discussione

11.20-12.40 **Sessione Educazionale**
DOSIMETRIA NEL TUMORE
DIFFERENZIATO DELLA TIROIDE
Editor e Moderatore: A. Campenni

Quando serve ai medici?
F. Capocchetti
Evidenze strumentali e cliniche
C. Chiesa
L'impatto delle nuove linee guida
A. Campenni

SALA PORTA ROMANA

8.30-10.00 **Sessione Tematica**
IMAGING MOLECOLARE NELLE
MALATTIE NEURODEGENERATIVE:
OLTRE L'ALZHEIMER
Editor: V. Berti
Moderatori: V. Berti, G. Cascini

Uso clinico della Tau PET: come, quando
e perchè?
G. Aghakhanyan
Imaging PET nelle encefaliti autoimmuni:
quello che il medico nucleare deve
sapere
V. Berti
Il futuro dell'imaging PET nei
parkinsonismi
S. Sestini
Cerebral amyloid deposition, axial
features and cognitive alterations
in Parkinson's Disease patients treated
with bilateral Subthalamic nucleus deep
brain stimulation: a long-
term cohort study
A. Arnone
Discussione

11.20-12.40 **Sessione AIMN-AIFM**
TERAPIA CON RADIOLIGANDI:
REALTÀ E PROSPETTIVE
Editor e Moderatore: A. Muni

Quale beneficio per i medici ed i pazienti
C. Grana
Cosa possiamo migliorare
L. D'ambrosio (AIFM)
L'intelligenza artificiale aiuterà?
L. Bianchi
Discussione

SALA PORTA NUOVA

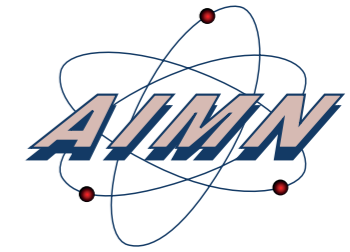
8.30-10.00 **Sessione Tematica**
L'ORIZZONTE DEGLI EVENTI:
NUOVI RADIOFARMACI
Editor: C. Nanni
Moderatori: C. Nanni, M. Riondato

FAPI
C. Nanni
CAIX
F. Gelardi
Pentixafor
M. Celli
[68Ga]Ga-FAPI-46 for staging
suspected/confirmed lung cancer:
preliminary analyses on a surgically
treated cohort
E. Fortunati
Discussione

11.20-12.40 **Sessione Educazionale**
ECONOMIA SANITARIA
Editor e Moderatore: L. Burroni

Valutazioni di costo-efficacia in medicina
nucleare
L. Burroni
Medici e HTA
P. Guglielmo
Il punto di vista del DG
L. Maffioli

Programma
22 sabato
GIUGNO



SESSIONE CONGIUNTA

11.20-12.40 **Sessione Congiunta**
SIRM + AIMN + AIRO
FUTURE TOPIC NEXT GENERATION
Moderatori: *E. Neri, P. Erba, V. Valentini*

Key Note Lecture: *C. Langlotz*
Discussione: *M. Farsad, B. Jereczek, S. Capabianca, D. Marin*



SALA PORTA VENEZIA

13.00-14.30 **LUNCH SIMPOSIO** Vedi pag. 29

14.40-16.00 **Comunicazioni Orali**
ONCOLOGIA UROGENITALE
Moderatori: *F. Di Gennaro, R. Sciuto*

“The More You See the More You miss”.
PSMA PET/CT Is Still Affected by a
Substantial Risk of
Underestimation in Prostate
Cancer Patients Undergoing Radical
Prostatectomy
L. Quarta
Comparison between PSMA-PET/CT
and whole body MRI for staging
and restaging in prostate cancer patients
E. Greco
Can We Rely on Available Models
Predicting Pathological Outcomes in
Prostate Cancer Patients Staged
With 68-Ga PSMA- PET/CT? External
Validation of the Existing Nomograms for
Extracapsular Extension and Seminal
Vesicle Invasion at Radical Prostatectomy
L. Quarta
Development of a novel Risk
Stratification for Prostate Cancer
Patients Candidate to Radical
Prostatectomy Staged with Preoperative
PSMA-PET: the Key Role of Molecular
Imaging
L. Quarta
External Validation of the Available
Nomograms for the Identification
of Candidates for a Staging Extended
Pelvic Lymph Node Dissection
at the Time of Radical Prostatectomy in
Prostate Cancer Patients Preoperatively
Staged with PSMA PET
P. Zaurito

SALA PORTA ROMANA

14.40-16.00 **Comunicazioni Orali**
ONCOLOGIA POLMONE E
MAMMELLA
Moderatori: *F. Di Gregorio, S. Ialuna*

Integrating Liquid Biopsy and Image
Mining for Enhanced Risk Stratification
and Outcome Prediction
in NSCLC: Preliminary Results
F. Gelardi
Metabolic Fingerprints in Lung Cancer
Patients: [18F]FDG Myocardial Uptake
and its Impact on Survival
M.E. Abenavoli
Predicting Progression-Free Survival
in Advanced Non-Small cell Lung Cancer
patients: an AI-based radiomic pipeline.
Preliminary results
D. Donner
The Role of [18F]FDG PET/CT for
predicting histology and prognosis in
patients with thymic lesions.
D. Pizzuto
18F-FDG PET/CT and Coefficient of
Variation of Primary Tumors and
Metastatic Lymph Nodes
to Predict Prognosis in Patients
With Advanced NSCLC
S. Pellegrino
IS [18F]FDG PET/MRI able to predict
axillary tumor burden in early
breast cancer?
R. Di Miccio
Value of [18F]FDG PET/MRI in the
management of early breast
cancer: preliminary results from
a prospective study
L. Pintoni

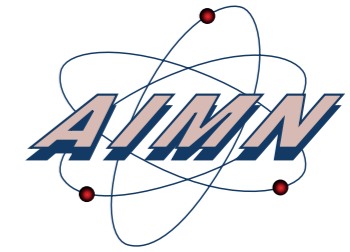
SALA PORTA NUOVA

13.00-14.30 **LUNCH SIMPOSIO** Vedi pag. 29

14.40-16.00 **Comunicazioni Orali**
EMATOLOGIA
Moderatori: *D. Aricò, R. Pellerito*

Prognostic Significance of Baseline
Tumor Dissemination (Dmax) Assessed
by PET/CT in Treatment-Naïve
Follicular Lymphoma: Insights from the
FOLL12 Trial
R. Durmo
The prognostic role of Baseline PET
Total Metabolic Tumor Volume in PTCLs
– Data from International Prospective
T-Cell Project 2.0
F. Fallanca
The predictive power of 18F-FDG PET/
CT two-lesions radiomics and
conventional models in classical
Hodgkin's Lymphoma: a comparative
retrospectively-validated study
E. Triumbari
Inter-observer agreement in the
measurements of skeletal muscle and
adipose tissue (sarcopenia parameters)
with low-dose attenuation correction ct of
18F-FDG PET/CT in elderly Hodgkin
Lymphoma
D. Albano
The impact of spleen metabolic tumor
volume (sMTV) on total metabolic tumor
volume (tMTV) and prognosis in patients
with follicular lymphoma enrolled in
Fondazione Italiana Linfomi (FIL)-FOLL
12 trial
L. Monaco

Programma
22 sabato
GIUGNO



SESSIONE CONGIUNTA



SALA PORTA VENEZIA

Compassionate Use of
177Lu-PSMA-617 in Advanced Prostate
Cancer: Insights from a Single-
Center Observational Study
A. Lorenzoni
RLT with Lu-PSMA in mCRPC patients:
could be it feasible before
taxane-based chemotherapy?
Preliminary results from a phase
II clinical trial
I. Grassi
Initial experience at IRCCS Pascale of
Naples of RLT with [177Lu] Lu-
PSMA-617 in mCRPC patients
M. Raddi

SALA PORTA ROMANA

Assessing the Role of [18F]FDG PET/
CT in Predicting Pathological Complete
Response to Neoadjuvant Therapy in
Breast Cancer: A Prospective Study
F. Gelardi

SALA PORTA NUOVA

A case-control approach to the interplay
between different Chimeric
antigen receptor (CAR) T-cell products
and metabolic tumor volume (MTV) in
lymphomas
M.L. Mangia
Predicting Progression After CAR-T
Cell Therapy in Relapsed/Refractory
Aggressive B-Cell Lymphoma
using whole body PET metrics
A. Guarnieri
Paramedullary disease in Multiple
Myeloma after treatment: is there
a possible prognostic role of Whole body
low dose CT (WBLDCT) vs 18F-FDG-
PET/CT?
D. Bezzi

16.10-17.00 **Sessione Plenaria**
LETTURA MAGISTRALE
PET IN NEUROLOGIA: DALL'IMPATTO
SENZA UNA CURA ALL'ERA
DEI FARMACI EFFICACI
Moderatore: *A. L. Martini*
Relatore: *S. Morbelli*
Disponibile videocollegamento
in Sala Porta Romana

16.10-17.00 *Disponibile videocollegamento*
con Sala Porta Venezia- Sessione Plenaria

17.10-17.50 **Sessione Interattiva Giovani**
ETICA E METRICA DELLE
PUBBLICAZIONI
Editor e moderatore: *I. Carriò*
Interviene: *L. Evangelista*

Discussione libera sull'importanza delle
pubblicazioni scientifiche per la carriera.
Interazione diretta tra il moderatore
e i giovani.

17.10-17.50 **Tavola Rotonda**
TECNOLOGIA E CLINICA
Editor: *A. Bianchi*
Moderatori: *A. Bianchi, M. Ippolito*

Presentazione di casi clinici e
discussione collegiale
Caso Clinico 1 PET TB
E. Fortunati
Caso Clinico 2 PET MR
G. Ninatti
Caso Clinico 3 SPECT
L. Zagaria

17.10-17.50 **Tavola Rotonda**
COME USARE I NUOVI
RADIOFARMACI
Editor: *P. Erba*
Moderatori: *P. Erba, S. Annunziata*

Presentazione di casi clinici e
discussione collegiale
Caso Clinico 1
E. Perrone
Caso Clinico 2
F. Rubini
Caso Clinico 3
C. Pini



SESSIONE CONGIUNTA

10.10-11.10 **Sessione Congiunta**
SIRM + AIMN + AIRO
COMMISSIONE D.E.I
Moderatori: *S. Montemezzi, S. Magnaldi*

Ageismo e invecchiamento attivo
M. Zamboni
Gamification, la teoria
A. Mattiassi
Gamification, la pratica
D. Bonati
Gamification in ambito sanitario
M. Vergendo
Discussione



SALA PORTA VENEZIA

8.30-9.30 Assemblea dei soci AIMN

9.30-10.30 **Sessione Tematica**
TUMORE DELLA PROSTATA: MALATTIA AVANZATA
Editor: *M. Maccauro*
Moderatori: *M. Maccauro, G. Procopio*

Opzioni terapeutiche
R. Iacovelli
Terapia con radioligandi
M. Maccauro
Valutazione della risposta
G. Storto
Re-challenge [177Lu]Lu-PSMA
Radioligand Therapy in Patients with Metastatic Prostate Cancer: The Innsbruck Results on Safety and Outcome
G. Santo
Discussione

10.30-11.15 **Tavola Rotonda**
LA GESTIONE DEL PAZIENTE AFFETTO DA MALATTIA AVANZATA DELLA PROSTATA
Editor: *S. Panareo*
Moderatori: *S. Panareo, S. Lastoria*

Ospite: *Paziente*
Presentazione di casi clinici e discussione collegiale
Caso Clinico 1
S. Grimaldi
Caso Clinico 2
F. Vocaturo
Caso Clinico 3
R. Gallicchio

SALA PORTA ROMANA

9.30-10.30 **Sessione Tematica**
IMAGING DI PRECISIONE
Editor: *G. De Vincentis*
Moderatori: *G. De Vincentis, P. Dell'Oglio*

Chirurgia guidata dalle immagini
P. Dell'Oglio
Optical imaging and future perspectives
I. Grimm
Imaging ottico: approcci emergenti in preclinica
E. Terreno
Discussione

10.30-11.15 **Sessione Tematica**
SVILUPPO RADIOFARMACI
Editor: *E. Cazzola*
Moderatori: *E. Cazzola, C. Rossetti*

Novità in ambito Regolatorio
Rappresentante AIFA
Innovazioni Tecniche
E. Cazzola
Discussione

SALA PORTA NUOVA

9.30-10.30 **Sessione Tematica**
PROSPETTIVE NELLA NEOPLASIA DELLA MAMMELLA
Editor: *A. Spanu*
Moderatori: *A. Spanu, A. Piccardo*

FES: come e quando
A. Piccardo
FDG: ha ancora un ruolo?
L. Antunovic
Prediction of histopathological factors using hybrid [18F]-FDG PET/MRI parameters in invasive ductal breast cancer
I. Neri
The prognostic role of [18F]FDG PET/CT for suspected recurrence or monitoring systemic treatment in triple-negative breast cancer: preliminary results of TRINE-PET trial
D. Albano
Discussione

10.30-11.15 **Sessione Tematica**
AMILOIDOSI CARDIACA
Editor: *R. Assante*
Moderatori: *R. Assante, E. Stabile*

Stato dell'arte in diagnostica per immagini
A. Giorgetti
Quali richieste per i clinici
E. Stabile
Prospettive Future in diagnostica
C. Nappi
Discussione

SALA PORTA GARIBALDI

9.30-11.15 **Comunicazioni orali**
INFEZIONI E NEUROLOGIA
Moderatori: *D. D'Arienzo, D. Volterrani*

Interplay Between Locus Coeruleus Integrity and Neuroinflammation in Mild Cognitive Impairment
G. Aghakhanyan
Cerebrospinal fluid GDF15 level relates with bilateral cerebellar hypometabolism at [18F]FDG PET/CT in patients with prodromal or early Alzheimer's disease
F. D'Amico
Different metabolic correlates of anterior and posterior putamen dopaminergic deafferentation in Dementia with Lewy bodies (DLB)
L. Sofia
Simulation of Different Progression Stages of Alzheimer's Disease in Amyloid PET: First Study Using an Anatomical Brain Phantom
M. A. Pirozzi
Metabolic correlates of central nervous system off-target effect of Enzalutamide in patients with advanced prostate cancer
T. Di Raimondo
Integrated imaging approach for the study of prodromal Parkinson's Disease in the Syn120 transgenic mouse
S. Belloli
Looking for external validation of amyloid PET as a demyelination biomarker: comparison with quantitative T1 map imaging and analysis of spinal cord signal
L. Sofia
Looking for a biological meaning of DaT SPECT Imaging in patients with scans without evidence of dopaminergic deficit (SWEDD): analysis of the PPMI data
A. Agosti
Brain Metabolic Connectivity and Neurological Symptom Persistence in Long-COVID
A. L. Martini
Metabolic tumor volume at baseline [18F]FDG-PET/CT independently predicts time to treatment failure and relapse-free survival in antibiotic-naïve patients with pyogenic spondylodiscitis
F. Lanfranchi
Quantitative FDG-PET Parameters as Diagnostic and Prognostic Biomarkers in Giant Cell Arteritis: Assessing the Role of Total Inflammation Vascular Volume
R. Durmo
Aortitis Detected Through Multimodality Imaging as Predictor of Aortic Dilatation in Giant Cell Arteritis: Findings from a Bicerter Retrospective Analysis
R. Durmo

Programma
23 domenica
GIUGNO

SALA PORTA GARIBALDI

- 11.20-12.40 **Comunicazioni orali**
FISICA E NON SOLO
Moderatori: *A. Collarino, F. Lauriero*
- matRadiomics: a user-friendly and complete radiomics framework for medical image analysis
G. Russo
- PET radiomics robustness: Impact of co-registration with Magnetic Resonance
D. Romano
- [18F]FDG PET-BASED radiomics as a tool to predict patients' response to neoadjuvant chemotherapy in locally advanced breast cancer
C. Bachi
- Radiomics-Based Assessment of 18F-PSMA-1007 PET Effectiveness in Differentiating High-Risk and Low-Risk Prostate Cancer
G. Russo
- Evaluation of a Deep Learning Algorithm for the Generation of Time-of-Flight (TOF) Images from Non-TOF Whole-Body [18F]FDG PET Data
A.M. Lazar
- Large Language Models versus Humans: Can a ChatBot Write a Systematic Review?
C. Pini
- Optimization of the safire ct iterative reconstruction protocol to reduce patient effective dose on PET-CT examinations
A. Ferretti
- Data driven gated (DDG) pet acquisition: which is the best free breathing ct protocol for attenuation correction?
S. Carminati

SESSIONE CONGIUNTA

- 11.20-12.40 **Sessione Congiunta**
SIRM + AIMN + AIRO
IL CANCRO DEL POLMONE LOCALMENTE AVANZATO
Moderatori: *M. A. Mazzei, A. Versari, C. Iotti*
Introduzione: *L. Cardinale*
- Impatto clinico della PET metabolica -
M. L. Calcagni
- Integrazione chemio-radioterapica: equilibrio fra successi e tossicità
S. Ramella
- Ruolo attuale dell'imaging radiologico nel follow-up e lo spazio dell'interventista
V. Vespro
- Discussione
- 11.20-12.40 **Sessione Congiunta**
SIRM + AIMN + AIRO
DOWNLOAD YOUR FUTURE: L'INTEGRAZIONE DEL DIGITALE NELLA PRATICA CLINICA
Moderatori: *S. Carriero, V. Salvestrini, G. Santo*
- Introduzione + video
X-Tool: my best friend or enemy?
Radiologo: *G. Chiti*
Medico Nucleare: *A. Miceli*
Radioterapista: *R. Colciago*
Conclusione
- SIMULATION GAME: IL TEAM MULTIDISCIPLINARE**
Moderatori: *S. Carriero, V. Salvestrini, G. Santo*
- Caso 1 Radiologo: *F. Grassi*
Medico Nucleare: *A. D'Antonio*
Radioterapista: *A. Piras*
- Caso 2 Radiologo: *R. Cannella*
Medico Nucleare: *A.G. Nappi*
Radioterapista: *G. C. Iorio*
- Caso 3 Radiologo: *A. Bruno*
Medico Nucleare: *L. Vetrone*
Radioterapista: *R. Grassi*
Conclusione e Premiazione

12.50-13.50 **CERIMONIA DI CHIUSURA**
PREMIAZIONE COMUNICAZIONI ORALI/
POSTER

Programma
23 domenica
GIUGNO

SALA PORTA VENEZIA

- 11.20-12.40 **Sessione Educazionale**
RADIOMICA: COME E PERCHÉ
Editor e Moderatore: *B. Palumbo*
- Come disegnare uno studio serio
B. Palumbo
- Esiste un futuro per la radiomica?
S. Nuvoli
- Quale software scegliere
F. Bianconi

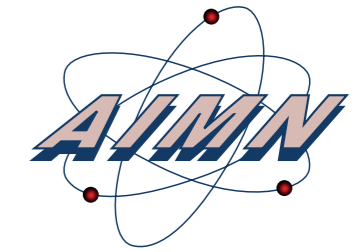


SALA PORTA ROMANA

- 11.20-12.40 **Sessione Educazionale**
LA VALUTAZIONE DELLA RISPOSTA ALLA TERAPIA
Editor e Moderatore: *F. Bertagna*
- I concetti oncologici di base
F. Bertagna
- Quando usare la quantificazione
F. Dondi
- La valutazione della risposta alla terapia
A. Annovazzi

SALA PORTA NUOVA

- 11.20-12.40 **Sessione Educazionale**
IMAGING DELLE PARATIROIDI
Editor e Moderatore: *D. Albano*
- La scintigrafia ha ancora un ruolo?
D. Albano
- PET con colina, come e quando
A. Rizzo
- Diagnostica integrata
P. Alongi



Lunch Simposi

21 venerdì
GIUGNO

ORE 13.00 - 14.20

SALA PORTA VENEZIA

NOVARTIS

LA SINERGIA CHE EVOLVE LA CURA: DALL'IMAGING ALLA TERAPIA CON RADIOLIGANDI NEL CARCINOMA PROSTATICO

Moderatore: *S. Fanti*

La sinergia della Teragnostica: La diagnosi nell'identificazione del paziente

P. Castellucci

La sinergia della Teragnostica: Il trattamento del carcinoma prostatico

S. Fanti

La sinergia fra clinici nella real-life

S. Rossetti

SALA PORTA NUOVA

CURIUM

PET PSMA NELLA DIAGNOSI DEL CARCINOMA DELLA PROSTATA: IL FUTURO?

Relatori:

G. Conti, F. Mattana, C.Nanni

Lunch Simposi

22 sabato
GIUGNO

ORE 13.00 - 14.20

SALA PORTA VENEZIA

RADIUS

INNOVAZIONI NEI RADIOFARMACI E NELLE TECNOLOGIE CHE LI USANO: TELIX, POSITRIGO E XEOS

TELIX - Radiofarmaci per il prossimo futuro

S. Fanti

POSITRIGO - Potenzialità dell'imaging PET cerebrale con tomografo dedicato

S.D. Morbelli

XEOS - Imaging PET/CT intra-chirurgico: l'innovazione dove richiesta

F. Mattana

SALA PORTA NUOVA

SIEMENS HELFCARE

STATE OF THE ART OF POSITRON EMISSION TOMOGRAPHY: TECHNOLOGY DEVELOPMENTS AND CURRENT CHALLENGES

Relatore:

M. Conti

SALA PORTA GARIBALDI

GE HELTHCARE

LA PRESA IN CARICO DI UN PAZIENTE CON ALZHEIMER: COME POTRÀ CAMBIARE DALLA DIAGNOSI AL TRATTAMENTO

Relatori:

M.L. De Rimini, A.Padovani, A. Splendiani

Corso TSRM e Corso Infermieri - Accreditamento ECM

I Corsi saranno accreditati ECM da AIMN Provider.

Per avere diritto ai crediti ECM sarà necessario:

- frequentare il 90% delle ore di formazione
- rilevare la presenza in ingresso e in uscita
- compilare il questionario di valutazione dell'evento online
- sostenere e superare la prova di apprendimento online

La Segreteria Organizzativa comunicherà tramite e-mail il link per accedere all'area riservata e compilare il questionario di valutazione e apprendimento online. Il questionario rimarrà attivo per 3 giorni.

Se dopo l'evento NON dovesse ricevere l'e-mail con le indicazioni per la compilazione del questionario ECM, le chiediamo la cortesia di contattare la Segreteria Organizzativa. La Segreteria non risponde di eventuali e-mail non ricevute.

TSRM

Nr. pratica 30-419573

Obiettivo formativo: 18- contenuti tecnico-professionali (conoscenze e competenze) specifici di ciascuna professione, di ciascuna specializzazione e di ciascuna attività ultraspecialistica, malattie rare

Nr. Crediti ECM: 11

Professioni accreditate: Tecnico Sanitario di Radiologia Medica

INFERMIERI

Nr. pratica 30-420334

Obiettivo formativo: 5- principi, procedure e strumenti per il governo clinico delle attività sanitarie

Nr. Crediti ECM: 4

Professioni accreditate: Infermiere

Corso Infermieri

20^{giovedì} GIUGNO

SALA PORTA GARIBALDI

Responsabile Scientifico C. Perini

10.15-10.30 Saluti del Presidente AIMN
Dr.ssa M.L. De Rimini e
del Presidente del Congresso A. Chiti

10.30-10.45 Presentazione del Corso
M. Sansovini

10.45-13.00 **I Sessione**
LA TERAPIA CON RADIOFARMACI
NELL'ATTUALE PRATICA CLINICA
Moderatore: M. Casi

Terapia con radiofarmaci:
inquadramento generale
A. Campenni

Riferimenti legislativi in terapia con
radiofarmaci. Aspetti innovativi introdotti
dal DL101/00.
F. Di Gennaro

La terapia con radiofarmaci in un'ottica
multidisciplinare
C. Grana

Discussione e Conclusioni

13.00-14.00 Lunch

14.15-16.00

II Sessione
ASSISTENZA INFERMIERISTICA IN
TERAPIA CON RADIOFARMACI
Moderatore: G. Loi

Ruolo dell'infermiere nella terapia con
radiofarmaci.
Assistenza infermieristica al paziente
sottoposto a radio-embolizzazione dei
tumori epatici
C. Perini

Assistenza infermieristica nella terapia
con radioiodio del carcinoma
differenziato della tiroide
A. Antonelli

Assistenza infermieristica nella terapia
con peptidi radioattivi dei tumori
neuroendocrini
R. De Migno Rosa

Assistenza infermieristica nella terapia
con radiofarmaci del carcinoma
della prostata
F. Bagnoli

Discussione e Conclusioni



SALA PORTA GARIBALDI

Responsabile Scinetifico A. Palmieri

8.30-10.00 **I Sessione**
AGGIORNAMENTI IN RADIOFARMACIA
Editor e moderatore: A. Mammoliti

Presente e futuro della radiofarmacia
M. Santimaria
Allestimento di una radiofarmacia, aspetti tecnici, normativi e formativi
R. Lucianini
Radiofarmaci Ga68 marcati: produzione e qualità
A. Mammoliti
Discussione

15.20-16.10

10.00-11.30 **II Sessione**
IMPLEMENTAZIONE TECNOLOGICA
Editor e moderatore: G. Lucchi

Nuovo scenario tecnologico in MN: apparecchiature di nuova generazione
C. Pettinato
PET Totalbody: aspetti tecnici e prime esperienze
M. Moscarino
Aspetti organizzativi nel nuovo contesto tecnologico
G. Lucchi
Discussione

16.20-17.00

11.30-12.40 **III Sessione**
FOCUS ON CARDIOLOGIA
Editor e Moderatore: P. Turco

Stato dell'arte in cardiologia nucleare
A. D'Antonio
Apparecchiature dedicate e digitali
P. Turco
Discussione

13.00-14.30 **LUNCH SIMPOSIO** Vedi pag. 28
(non accreditato ECM)

14.30-15.10 **Comunicazioni Orali**
TSRM
Editor e moderatore: Alfredo Palmieri

Selective Internal Radiotherapy (SIRT) multidisciplinary approach and role of TSRM - Concrete case of Good Practice
L. Berruto

Optimization of technical aspects for using the innovative StepBrain brain phantom in nuclear medicine imaging simulations
G. Pecchia
The DIVING (Diagnostic Immersive Imaging) project
M. De Summa
Enhancing radiation safety in nuclear medicine staff: the impact of introducing the automated radiopharmaceutical preparation and administration system
S. Pichierri

Sessione Plenaria (Sala Porta Venezia- non accreditato ECM)
LETTURA MAGISTRALE NUOVI ORIZZONTI NELLA TERAGNOSTICA DEI NET
Moderatore: F. Linguanti
Relatore: S. Baldari

Comunicazioni Orali
TSRM
Editor e moderatore: Alfredo Palmieri
Prospective study of early (5-minute) PET/CT with 18F-DOPA for medullary thyroid cancer
M. Anelli
Pet-CT Ga68-PSMA vs Lu177-PSMA: Comparison of Methods and Semi-Automatic Lesion Contouring System
R. Mei
Demonstration video to make patients and caregivers aware of PET/CT protocol in the Nuclear Medicine department
V. Migani
Accuracy of hybrid PET-MRI combined with whole body PSMA PET-CT in diagnosing prostate cancer: new horizon and future perspectives
L. D'Alessio

17:00-18:00 Assemblea dei soci TSRM

SALA PORTA GARIBALDI

8.30-10.30 **IV Sessione**
FOCUS ON ONCOLOGIA
Editor e moderatore: V. Mautone

Tumore della prostata: nuove frontiere teragnostiche in MN
G. Boni
68Ga-PSMA – 18F-PSMA Radiofarmaci e applicazioni tecniche
V. Mautone
Aspetti dosimetrici e normativi nella terapia medico nucleare
C. Chiesa
Terapia medico nucleare: dosimetria e tecniche di quantizzazione
R. Mei
Discussione

16.10-17.00 **Sessione Plenaria** (Sala Porta Venezia- non accreditato ECM)
LETTURA MAGISTRALE PET IN NEUROLOGIA: DALL'IMPATTO SENZA UNA CURA ALL'ERA DEI FARMACI EFFICACI
Moderatore: A. L. Martini
Relatore: S. Morbelli

17:10-17:50 Chiusura del Corso
Saluti del Presidente - Sezione TSRM AIMN
Premiazione comunicazioni orali e poster

10.30-11.30 **TAVOLA ROTONDA**
Editor e moderatore: A. Di Lascio

Il TSRM in MN, ieri, oggi e domani
A. Palmieri
La figura del TSRM esperto e TSRM specialist
A. Di Lascio
Discussione

11.30-12.40 **V Sessione**
FOCUS ON NEUROLOGIA
Editor e Moderatore: L. Camoni

Stato dell'arte in neurologia
S. Sestini
Applicazioni tecniche SPECT – PET
L. Camoni
Discussione

13.00-14.30 **LUNCH SIMPOSIO** Vedi pag. 29
(non accreditato ECM)

14.40-16.00 **VI Sessione**
INTELLIGENZA ARTIFICIALE IN MN
Editor e Moderatore: M. Minestrini

Le basi dell'intelligenza artificiale
M. Sollini
AI in medicina nucleare tra presente e futuro
M. Minestrini
Discussione

Abstracts

Gli abstracts pervenuti sono stati sottoposti alla valutazione del Panel dei Revisori.

Tutti gli abstracts accettati dovranno essere presentati come POSTER o COMUNICAZIONE ORALE.

Durante il Congresso, apposite Commissioni daranno un punteggio ad ogni poster e comunicazione orale; tale punteggio sarà integrato con quello attribuito in fase di selezione degli abstracts e porterà all'individuazione dei lavori che saranno premiati durante la Cerimonia Conclusiva del Congresso.

I Posters saranno esposti in formato elettronico, in apposita area, con 8 schermi interattivi touch screen.

Gli Abstracts presentati saranno pubblicati, dopo il Congresso, in un supplemento on line del Clinical and Translational Imaging Reviews in Nuclear Medicine and Molecular Imaging, accessibile attraverso la piattaforma SpringerLink, garanzia di ampia diffusione internazionale.

Il presentatore di ogni poster, o comunicazione orale, dovrà essere iscritto al Congresso.



Posters

ALTRO PRE-CLINICA

PO001

Study of the cytotoxic and antiproliferative effects of [64Cu] CuCl₂ in tumor cells related to peritoneal carcinomatosis
F. Porto, G. Speltri, S. Pasquini, C. Contri, M. Cappello, P. Martini, A. Boschi, L. Uccelli, L. Urso, C. Cittanti, G. Di Domenico, K. Varani, F. Vincenzi

CARDIOLOGIA

PO002

Evaluation of ATTR cardiac amyloidosis by early phase diphosphonate imaging
F. Minutoli, G. Formica, M. Lopes, D. Cardile, M. Martino, A. Bonfiglio, G. Celesti, M. Khouyyi, M. Librando, O. Calisto, R. Laudicella, S. Baldari

PO003

Predictive role of 99Tc-HMDP bone scan in cardiac amyloidosis: correlation between visual and semiquantitative analysis
L. Virdone, L. Cirnat, L. Monaco, C. Crivellaro, M. Musarra, F. Elisei, S. Morzenti, E. De Ponti, C. Landoni, L. Guerra

PO004

The relationship between lung MIBG uptake and clinical response to renal denervation
A. Leo, S. Piludu, G. Mori Ubaldini, H. Dal Piaz, P. Sciarrone, S. Buralli, M. De Carlo, S. Taddei, S. Masi, A. Gimelli, A. Bacca

CHIRURGIA GUIDATA DALLE IMMAGINI

PO005

Radio-guided localization (ROLL) of the solitary pulmonary nodule: added value of SPECT/CT.
D. Romano, M. Bambaci, G. Giaccoppo, P. Macri, S. Maria, F. Barbagallo, C. Carnaghi, N. Ricottone, A. Pirronello, F. Pisano, F. Minutoli, S. Baldari, D. Aricò

DOSIMETRIA

PO006

Additional amino acids infusion for renal protection in 177Lu-PRRT (peptide receptor radionuclide therapy): preliminary clinical cases
A. Di Dia, M. Ferrari, V. Ricciardi, A. Barone, R. Mei, S. Papi, F. Spada, N. Fazio, C. Grana, F. Ceci

PO007

Dosimetry and external radiation exposure in [Lu-177] Lu-PSMA-617 radioligand therapy. Preliminary results and perspectives
L. D'Ambrosio, F. Manna, C. Maisto, R. De Marino, A. Morisco, M. Aurilio, E. Squame, A. Prisco, R. De Migno, M. Raddi, F. De Lauro, F. Di Gennaro, S. Lastoria

PO008

Clinical validation of Hermes software for dosimetry of patients treated with 177Lu-labelled radiopharmaceuticals
F. Manna, L. D'Ambrosio, C. Maisto, R. De Marino, V. Porfidia, F. Rescigno, R. Rocca, F. Di Gennaro, S. Lastoria

PO009

PERSONALIZED DOSIMETRY IN PATIENTS TREATED WITH 177LU-DOTATATE: COMPARISON BETWEEN TWO COMMERCIAL TPSS

V. Pirozzi Palmese, R.M. Tucciariello, T. Pellegrino, A. Piccolella, F. Volpicelli, G. Storto, A. Bianculli

PO010

Tumor response prediction in Y-90-resin microsphere radioembolization: from PET/CT and Cone Beam CT-based mean absorbed dose to equivalent uniform dose (EUD)
M. Olivieri, A. Savi, E. Di Gaeta, C. Canevari, P. Magnani, A. Casadei-Gardini, S. Gusmini, F. Ratti, L. Aldrighetti, F. De Cobelli, A. Chiti

EMATOLOGIA ONCOLOGICA DIAGNOSTICA

PO011

ROLE OF BASELINE 18F-FDG PET/CT IN PERIPHERAL T-CELL LYMPHOMA
S. Pacella, L. Grappeja, N. Rampi, A. Castello, L. Florimonte, F.G. Rossi, F. Passamonti, M. Castellani

PO012

PROGNOSTIC VALUE OF THE END OF INDUCTION (EOI) PET IN PATIENTS WITH FOLLICULAR LYMPHOMA (FL): RESULTS FROM THE ANALYSIS OF THE FONDAZIONE ITALIANA LINFOMI (FIL)-FOLL12 TRIAL
L. Monaco, F. Bergesio, F. Fallanca, S. Chauvie, L. Marcheselli, R. Durmo, S. Peano, A. Franceschetto, S.A.M. Bolis, S. Luminari, A. Versari, L. Guerra

PO013

[18F]FDG- vs [68Ga]Ga-PSMA PET/CT for staging Multiple Myeloma
M. Di Franco, D. Bezzi, M. Talarico, E. Zamagni, V. Cabitza, F. Lodi, S. Fanti, C. Nanni

PO014

AI-based Total Metabolic Tumor Burden in FDG avid-lymphoma patients
E. Romano Gargarella, F. Vocaturo, F. D'Alo', E. Alma, E. Maiolo, S. Hohaus, A. Giordano, L. Leccisotti

PO015

The predictive role of baseline 18F-FDG PET/CT Radiomics in follicular lymphoma on watchful waiting: a preliminary study
D. Maccora, M. Guerreri, R. Malafronte, F. D'Alò, S. Hohaus, M. De Summa, V. Rufini, R. Gatta, L. Boldrini, L. Leccisotti, S. Annunziata

PO016

Chimeric Antigen Receptor T-Cell Therapy in R/R NHL: Prognostic Role of PET/CT Metabolic Parameters
M.V. Mattoli, F. Serani, L. Carriero, A. Cinquino, L. Travascio, A.D. Di Nicola, E. Pennese

PO017

Interim PET in Follicular Lymphoma: Correlation with Treatment Response and Long-Term Progression-Free Survival
R. Durmo, S. Luminari, S. Cheauvie, F. Fallanca, L. Marcheselli, A. Versari, L. Guerra, F. On Behalf Of Foll12 Trial Research Group

PO018

The Role of Quantitative PET parameters in the identification of non-responsive patients with relapsed/refractory large B-cell Lymphoma treated with chimeric antigen receptor T-cell therapy
R. Ussia, A. Farolfi, C. Malizia, L. Argani, B. Casadei, A. Paccagnella, P.L. Zinzani, S. Fanti

PO019

Reliability of Deauville Scale for end-of-therapy lymphoma PET assessment in Italian Foundation Lymphoma multi-center clinical trials

F. Bergesio, L. Guerra, A. Versari, M. Gregianin, L. Melis, M. Balzarotti, A. Pinto, S. Luminari, S. Chauvie

PO020

Coefficient of Variation of 18F-FDG PET/CT Images for the Prediction of Outcome in Patients with Multiple Myeloma

S. Pellegrino, D. Origlia, E. Di Donna, M. Lamagna, R. Della Pepa, S. Del Vecchio, R. Fonti

PO021

Prognostic value of 18F-FDG PET/CT in patients treated with CAR T-cell therapy

A. Franchini, S. Capitanio, A. Scarale, A. Spataro, G. Cabrini, E. Gay, C. Rossetti

PO022

RECONSTRUCTION ALGORITHMS “Q-CLEAR” VERSUS OSEM ON INTERIM FDG PET-CT AND THEM POTENTIAL IMPLICATIONS FOR THERAPY DECISION IN HODGKIN’S LYMPHOMA

P. Moda, G. Bianco, A. Maggi, F. Lauriero

ENDOCRINOLOGIA DIAGNOSTICA

PO023

ROLE OF 18F-FCH PET/CT IN PATIENTS WITH BIOCHEMICAL DIAGNOSIS OF HYPERPARATHYROIDISM WITH NEGATIVE 99TC-MIBI PARATHYROID SCINTIGRAPHY

P. Moda, M. Sciaraffia, F. Carducci, F. Lauriero

PO024

Added value of 18F-choline PET/MRI in the detection of parathyroid adenoma.

B. Catalfamo, R. Gervasi, N. Innaro, A. Restuccia, G.L. Cascini

PO025

Correlation between maximum standardized uptake value from [18F]Fluorocholine PET/CT and histopathologic cell composition of small parathyroid adenoma in primary hyperparathyroidism

M. Rensi, L.M. Garau, D. Capobianco, S. Santini, F. Giacomuzzi, A. De Pellegrin, M. Povolato, F. Vescini, F. Di Gregorio

PO026

Diagnostic Performance of [11C]Choline PET/CT in Identifying and Localizing Parathyroid Adenomas in Clinical Hyperparathyroidism

A.M. Lazar, G. Matassa, U. Pajoro, A. Chiti, R. Maggiore, M. Sollini, L. Antunovic

PO027

Changing management of patients with hyperparathyroidism by using 18FCH PET/CT

C. Ferrari, F. Iuele, A. Di Palo, C. Palumbo, C. Battisti, G. Rubini

PO028

[18F]Fluorocholine PET/CT for the detection of hyperfunctioning parathyroid tissue in patients with negative or discrepant results according to neck ultrasound and 99mTc-Sestamibi SPECT/CT

A. Marciano, S. Chiacchio, L. Pierotti, F. Guidoccio, G. Aghakhanyan, S. Osardi, G. Tritto, M. Forcieri, F. Cetani, G. Manca, D. Volterrani

PO029

18F-Fluorocholine PET-CT in the localization of parathyroid adenomas: our first experience in Nuclear Medicine Department of Arezzo.

F. Linguanti, M. Agnolucci, V. Rossi, V. Vergura, M. Lombardi, F. Giudici, L. Buci, C. Vezzosi, A. Baldoncini

ENDOCRINOLOGIA TERAPIA

PO030

Radioactive Iodine (RAI) therapy in Hyperthyroid patients: fixed activity versus dosimetry. What is the best approach?

S. Mattoni, G. Lauretti, M. Celli, C. Fabbri, A. Paccagnella, M. Casi, R. Galassi, V. Mattoni, A. Moretti, F. Matteucci

PO031

Validation of a predictive model for post-treatment whole-body scintigraphy results by adopting a decision tree model in a cohort of Italian patients with differentiated thyroid cancer

C. Vallone, R. Megna, C. Nappi, E. Zampella, V. Gaudieri, R. Lepre, M. Falzarano, M. Volpicelli, L. Pace, M. Petretta, A. Cuocolo, M. Klain

PO032

Therapeutic 131I dose for the treatment of unifocal autonomy hyperthyroidism

A. Castello, C. Canzi, V. Longari, M. Castellan

PO033

Treatment of Autonomously Functioning Thyroid Nodules (AFTN):comparison between useful of Radioactive Iodine 131I(RAI)combined with percutaneous Microwave thermoablation(PMWT) and percutaneous Microwave thermoablation(PMWT) alone.

B. Criscuoli, F. Salvatori, C. Manni, C. Mincarelli, S. Alborino, F. Capocchetti

FISICA

PO034

NEW PHANTOM FOR BRAIN IMAGING STANDARDIZATION: FIRST EXPERIENCE WITH FULL DIGITAL PET/CT

L. Fedeli, A.L. Martini, B. Alfano, M.A. Pirozzi, U.P. Guerra, C. Mazzeo, A. Chincarini, M. Quarantelli, L. Mansi, S. Sestini

PO035

Performance of a new hybrid BGO PET/CT system

M. Olivieri, A. Savi, P. Tiberio, A. Chiti

PO036

Comparison between 18F-FET-PET and 18F-FDG EARL2 results in two PET/CT systems

G.R. Borzi, D. Arico, E. Bonanno, N. Cavalli, M. Pace, L. Zirone, M. Bambaci, G. Giacompo, A. D’Anna, G. Stella, C. Marino

PO037

Multimodal microscopic imaging of spheroids: integrating Bioluminescence, Radioluminescence and Cherenkov techniques

L. Alborghetti, F. Boschi, F. Vurro, F. Marson, M.A. Lacavalla, S. Pizzardi, C. Tacchetti, A. Spinelli

PO038

Implementation of a quality and characterization program of an intraoperative beta probe equipped with organic p-Terphenyl scintillator without collimator.

F. Iuele, A. Terlizzi, M.G. Leo, C. D’Emilia, G. Sigrisi, A.R. Pisani, G. Rubini

PO039

Lu-177 PSMA Therapy Without Hospitalisation: A Feasibility Study Based On The Use Of Dedicated Toilet Filter Systems

C.P.L. Fulcheri, C. Ghetti, L. Ruffini

PO040

Clinical trial qualification of PET-CT scanners in onco-haematological clinical trials: a Italian experience from Cuneo Imaging Corelab (CnCL)

F. Bergesio, A. De Maggi, L. Guerra, S. Chauvie

PO041

Harmonization of Multi-Center Data for Preliminary Investigation of Cardiac MIBG scintigraphy in Parkinsonism (ITA-MIBG study): A Novel Approach Using Phantom Calibration with Tube and Bottle

L. Filippi, M. Minestrini, F. Bianconi, A. Lacanfora, A. Gurzi, G. De Vincentis, V. Frantellizzi, M. Conte, M.S. De Feo, O. Bagni, L. De Sio, A. Ruzza, M. Gazzilli, D. Rubini, G. Trifirò, D. D’Ambrosio, P. Montagna, D. Volterrani, G. Aghakhanyan, A. Marciano, S. Nuvoli, A. Marongiu, F.T. Oia, F. Dondi, F. Bertagna, S. Lucchini, F. Saiani, M. Boero, A. Lazzarato, B.L.J. Pung, C. Ferrari, F. Sciancalepore, A. Spanu, G. Rubini, O. Schillaci, B. Palumbo

PO042

The effect of image reconstruction on DAT tracer distribution in an Anatomical Brain Phantom: a preliminary SPECT study

A. De Maggi, F. Bergesio, M.E. Lio, V. Liberini, M. Balma, L. Mansi, M.A. Pirozzi, B. Alfano, M. Quarantelli, S. Chauvie

GASTROENTEROLOGIA

PO043

Remnant liver function estimation: proposal of data acquisition method

A. Savi, C. Canevari, P. Magnani, M. Olivieri, F. Cipriani, L. Aldrighetti, A. Chiti

PO044

Diagnostic Utility of Oropharyngoesophageal Scintigraphy (OPES) in Patients with Systemic Sclerosis: A Prospective Investigation

A. Marciano, M. Di Battista, M. Scarpuzza, A. Della Rossa, A. Ambrogio, F. D’Agata, M. Forcieri, M. Grosso, M. Marta, D. Volterrani

HTA

PO045

DOSE OPTIMIZATION IN ADULT PET IMAGING: A BALANCE BETWEEN PATIENT SAFETY AND MAXIMUM IMAGE QUALITY. REVIEW OF THE LITERATURE AND FUTURE PERSPECTIVES.

P. Guglielmo, G. Rovera, A. Filice, F. Chierichetti, S. Panareo, V. Frantellizzi, R. Laudicella, A. Iudicello, F. Stracuzzi, L. Burroni, .. Hta Aimn Study Group

PO046

Contrast enhanced CT on PET/CT imaging in clinical routine: an international survey

S. Annunziata, N. Testart, K. Auf Der Springe, M. Cuzzocrea, M.N. Lalonde, N. Schaefer, J.O.P. Prior, V. Garibotto, G. Treglia

PO047

Advantages of SiPM-based Digital PET/CT Technology in Nuclear Medicine Clinical Practice: a Systematic Review by the AIMN HTA Working Group

G. Rovera, L. Urso, F. Stracuzzi, R. Laudicella, V. Frantellizzi, C. Cottignoli, M. Gazzilli, P. Guglielmo, S. Panareo, L. Evangelista, A. Filice, L. Burroni

INFEZIONI - INFIAMMAZIONI

PO048

THE ADDED ROLE OF [18F]FDG-PET/MRI COMPARED TO PET AND MRI ALONE IN THE DIAGNOSIS OF INFLAMMATORY CARDIAC DISEASES

G. Argalia, M. Fogante, G. Biscontini, F.M. Fringuelli, A. Palucci, C. Romagnolo, C. Cottignoli, P. Esposito Pirani, N. Schicchi, G. Argalia, L. Burroni

PO049

18F-FDG PET/CT in patients with autoimmune encephalitis in the early stage.

A. Marongiu, P. Galleri, A. Papaleo, A. Mura, G. Madeddu, A. Spanu, P. Solla, S. Nuvoli

PO050

[18F]FDG PET/MRI to diagnose and follow up patients affected by spondylodiscitis: a case series.

G. Argentato, E. Busnardo, C. Maci, C. Tassandin, L. Antunovic, M. Cosenza, E. Di Gaeta, M. Sollini, A. Chiti

INTELLIGENZA ARTIFICIALE E RADIOMICA

PO051

Synthetic CT generation from MRI data using AI in view of a PET/MR radiotherapy planning workflow

M. Olivieri, C. Pini, A. Savi, M. Sollini, A. Chiti

PO052

Relevance of ML models applied to 18F-choline PET/CT radiomic features for predicting the outcome of metastasis-directed therapy in oligometastatic PCa patients

N. Ortolan, F. Borgia, L. Manco, L. Urso, A. Malorgio, G. Scribano, C. Cittanti, L. Uccelli, G. Di Domenico, A. Stefanelli, A. Turra, M. Bartolomei

PO054

Utility of shape and texture features from [18F]-FDG PET to predict cervical nodal status in patients with head & neck cancer

R. Salis, F. Bianconi, A. Marongiu, L. Filippi, S. Nuvoli, A. Spanu, B. Palumbo

PO055

Bicentric validation of a PSMA PET based radiomics signature for prostate cancer staging

S. Ghezzi, P. Gurunath Bharathi, H. Duan, P. Mapelli, G.A. Davidzon, C. Bezzi, B.I. Chung, A.M. Samanes Gajate, A.E.C. Thong, T. Russo, G. Brembilla, A.M. Loening, P. Ghanouni, A. Briganti, F. De Cobelli, G. Sonn, A. Chiti, A. Iagaru, F. Moradi, M. Picchio

PO056

Evaluating AI’s Role in Enhancing Medical Communication through Simplified PET/CT Reports

R. Durmo, E. Pedersini, A. Arnone, A. Farina, C. Coruzzi, F. Fioroni, A. Filice, M. Iori, A. Versari

PO057

University of Tor Vergata, Rome, Italy, contributes to the EU Horizon-2020 INCISIVE project for the developmentof Artificial Intelligence in Health Imaging

E.K.A. Triumbari, M. Egidi, A. Kosvyra, T. Loncar-Turukalo, A. Tzelepakis, C. Barelle, C. Symvoulidis, S. Nabhani-Gebara, L. Zacharias, G. Tsakou, A. Chiaravalloti

PO058**Radiomics analysis of 64CuCl2 PET in muscle-invasive bladder cancer: correlation of the primary tumour textural features with the disease extension**

F. Fiz, G. Rosari, F. Bini, B. Sambucco, G. Bottoni, M. Massollo, V. Altrinetti, M. Shoushtari Zadeh Naseri, A. Piccardo

PO059**Optimizing Nuclear Medicine Diagnostics through AI-Driven Scheduling**

S. Spinosa, C. Franciosi, A. Giordano, S. Annunziata, M. De Summa

PO060**Radiomics features of 11[C]-MET PET/CT in CNS tumours: Preliminary results for grading discrimination by using a machine learning model**

S. Cosentino, C. Mantarro, G. Russo, A. Stefano, P. Alongi, A. Comelli, B. Catalfamo, C. Longo, R. Altieri, F. Certo, M.G. Sabini, S. Richiusa, F. Panasiti, M. Murè, G.M.V. Barbagallo, M. Ippolito

PO061**Interplay between radiomics features of pre- and post-procedural SPECT and PET imaging for the prediction of response to selective internal radiation therapy (SIRT) for hepatocellular carcinoma (HCC): preliminary analysis**

G. Rovera, M. Finessi, M. Cioffi, S. Grimaldi, V. Giannini, R. Passera, R. Casoni, S. Morbelli

MISCELLANEA**PO062****Rest/Stress Intradermal Lymphoscintigraphy in early assessment of breast cancer related lymphedema for inclusion in a risk reduction program with rowing training. Preliminary results.**

G. Tartaglione, R. Bartoletti, F.P. Ieria, G. Tarantino, A. Zappala

PO063**Technology advances for 52Mn-radiopharmaceuticals cyclotron production for PET/MRI multimodal imaging**

G. Speltri, F. Porto, P. Martini, E. Cazzola, S. Cisternino, L. Mou, A. Boschi, G. Gorgoni, L. Marvelli, G. Reale, G. Di Domenico, L. Uccelli, M. Giganti, G. Pupillo, J. Esposito

PO064**PRIMARY LYMPHEDEMA STAGING BY LOWER LIMBS LYMPHOSCINTIGRAPHY: COMPARISON WITH CLINICAL STAGING**

F. Luele, C. Altini, A.R. Pisani, A. Di Palo, C. Palumbo, G. Rubini

PO065**Remote reporting in Nuclear Medicine: no longer a vision of the future**

A. Miceli, R. Piva, E. Pomposelli, L. Tommasi, H. Rouhanifar, M. Deserventi, D. Ricci, A. Muni

PO066**A view of oncological care pathways approved by Italian Regions: a quali-quantitative analysis of the Regional PDTAs and the role of nuclear physician**

A. Di Palo, C. Ferrari, V. Lavelli, A. Gaudio, C. Palumbo, R. Giuseppe

PO067**Safetrack: a project for improving quality and safety in the nuclear medicine service through the use of color-coded bracelets equipped with QR Codes.**

R. Di Carmine, G. Grieco, L. Cardone, M.C. Marchese, G.M. Meduri

PO068**Utility of integrating lymphoscintigraphy of the superficial and deep district in the evaluation of Lymphedema**

S. Morano, G. Restifo Pecorella, F. Lione, V. Gangemi, L. Cassalia, S. Carluccio, V. Scaffidi Argentina

PO069**G-STeP Radiopharmacy: challenges in the contest of Italian no-profit funding**

R. Visentin, C. Franciosi, M.R. Ruggiero, S. Spinosa, A. Giordano, S. Annunziata

PO070**Development of a multipurpose tool to support routine Medical Physics and Radiation Protection activities in the Nuclear Medicine Department**

S. Grasso, A. Varallo, C. Mainardi, C. Oliviero, V. Gaudieri, C. Nappi, E. Zampella, M. Falzarano, F. Volpicelli, R. Lepre, M. Klain, A. Cuocolo, S. Clemente

NEUROLOGIA DEMENZE**PO071****Cerebro spinal fluid (CSF) levels of 18F FDG: relationships with cerebral glucose metabolism and main CSF parameters in Alzheimer's disease**

A. Chiaravalloti, C. Motta, B. Chiara, A. Martorana

PO072**IMPACT OF AMY-PET IN SOCIAL AND ECONOMIC MANAGEMENT IN PATIENTS WITH ALZHEIMER'S DEMENTIA**

A.R. Pisani, C. Ferrari, C. Palumbo, P. Caputo, V. Buono, G. Rubini

PO074**18F-Flutemetamol PET/CT analysis comparison: does quantitative analysis software affect interpretation of the images?**

F. Antonica, M. Borlizzi, A. Branca, A. Cimino, C. Landolfi, L. Luongo, M.S. Piccinni, E. Rizza, A. Mita

PO075**A comparison between semi-quantitative and visual analysis in [18F]Flutemetamol PET images of patients with suspicious Alzheimer's disease**

A. Spataro, S. Capitanio, A.F. Scarale, A. Franchini, G. Cabrini, E. Gay, C. Rossetti

PO076**Comparative Analysis of two commercial Software for Amyloid Brain PET Scan: Unveiling Insights into Quantification Accuracy and ease of use.**

G.M. Meduri, E.K.A. Triumbari, F. Cirillo, D. Raspanti, J. Anghileri

PO077**StepBrain - A Multicompartmental Anthropomorphic Brain Phantom to Simulate PET Activity Distributions**

M.A. Pirozzi, V. Gaudieri, A. Prinster, M. Magliulo, A. Cuocolo, A. Brunetti, B. Alfano, M. Quarantelli

PO078**18F-FDG PET/CT (PET) AND SERUM NEURODEGENERATIVE BIOMARKERS (NB) IN SUSPECTED COGNITIVE DISORDERS (CD): A PRELIMINARY STUDY**

S. Nuvoli, E. Fiorillo, A. Mura, M.R. Piras, C. Sanna, A. Marongiu, M. Marongiu, M. Lobina, V. Orrù, M.G. Piras, G. Madeddu, A. Spanu, F. Cucca

PO079**Clinical assessment of novel quantitative software for flutemetamol amyloid PET: initial experience with Combinostic's cPET®**

M. Starace, V. Berti, S.D. Morbelli, C. Gobbo, B. Paghera, E. Abenavoli, A. Lombardo, L. Maccioni, A. Monaci, S. Valente, L. Thurffjell

NEUROLOGIA DISTURBI DEL MOVIMENTO**PO080****18F-FDG PET/CT in Pre-APS: hypermetabolism of basal ganglia as an early indicator of disease.**

L. Jonghi-Lavarini, C. Crivellaro, E.D. Schilke, F. Da Re, C. Ferrarese, C. Landoni, L. Guerra

PO081**Standardized and Deep Radiomics Models for Accurate Classification of Parkinson's Disease and Atypical Parkinsonian Syndromes Using [18F]FDG PET Imaging**

G. Aghakhanyan, R. Francischello, T. Filidei, A. Chincarini, A. Ambrogio, A. Marciano, G. Palermo, D. Frosini, R. Ceravolo, E. Filidei, A. Giorgetti, A. Monaci, F. Massa, W. Kreshpa, M. Pardini, D. Arnaldi, V. Berti, S. Morbelli, D. Volterrani

PO082**The need of age-adjusted cut-offs for Z-score of DaT SPECT striatal binding ratio (SBR) to support the differential diagnosis between Parkinson's Disease (PD) and Essential Tremor (ET)**

F. Lanfranchi, D. Zogala, D. Arnaldi, P. Dušek, S. Raffa, F. Massa, M. Pardini, L. Sofia, B. Orso, P. Mattioli, T. Di Raimondo, F. D'Amico, G. Rovera, G. Sambuceti, M. Bauckneht, S. Morbelli

PO083**BRAIN SPECT DaT IMAGING AND 18F-FDG PET/CT COMBINED USE IN THE EARLY STAGE OF MOVEMENT AND COGNITIVE ASSOCIATED NEURODEGENERATIVE DISORDERS**

A. Marongiu, P. Galleri, C. Sanna, C. Fadda, M. Di Bella, E. Medde, S. Vargiu, L. Filippi, B. Palumbo, A. Spanu, G. Madeddu, S. Nuvoli

PO084**Metabolic connectivity of FDG-PET reveals specific correlates of parkinsonian syndromes**

A. Leo, S. Pappatà, M. Nerattini, V. Bessi, G. Giacomucci, S. Ramat, V. Berti

PO085**18F-DOPA Digital PET/CT in evaluation of Parkinsonism: correlation between quantitative parameters and non-tremor-dominant subtypes**

P. Alongi, C. Longo, A. Mirabile, V. Vultaggio, G. Arnone

ONCOLOGIA GASTROENTERICO (INCLUSO FEGATO) DIAGNOSTICA**PO086****The role of 18F-FDG PET/MRI for Gastrointestinal Cancer staging in clinical practice**

L. Burrioni, A. Borgheresi, F.M. Fringuelli, A. Palucci, A. Agostini, G. Biscontini, C. Romagnolo, C. Cottignoli, G. Argalia, G. Mantello, A. Giovagnoni

PO087**Exploratory data on prostate-specific membrane antigen and vessels encapsulating tumour clusters in hepatocellular carcinomas: are two sides of the same coin?**

R. Zanca, L. Di Tommaso, R. Akpınar, F. Gelardi, M. Rodari, M. Sollini

PO088**Diagnostic Accuracy of 68Ga-PSMA-11 PET/CT for HCC Detection Prior to Surgical Treatment: A Monocentric Prospective Study**

L. Vetrone, E. Prosperi, F. Vasuri, M. Renzulli, F. Monastero, C.M.P. Sgro, E. Greco, G. Argalia, C. Malizia, M. Ravaioli, M. Cescon, S. Fantì, A. Farolfi

ONCOLOGIA GASTROENTERICO (INCLUSO FEGATO) TERAPIA**PO089****Transarterial Radioembolization (TARE) with 90Y-microspheres for the treatment of unresectable Hepatocellular Carcinoma**

L. Burrioni, M. Macchini, F.M. Fringuelli, C. Floridi, A. Palucci, A. Mari, G. Biscontini, C. Cottignoli, C. Romagnolo, G. Argalia, A. Bruno, R. Candelari

PO090**ALBI score affects Overall Survival (OS) in patients with hepatocellular carcinoma patients (HCC) treated with selective internal radiation therapy (SIRT)**

M. Cioffi, S. Grimaldi, M. Fronza, A. Doriguzzi Breatta, G. Rovera, R. Passera, P. Fonio, S. Morbelli, M. Finessi

PO091**Efficacy of Holmium-166 radioembolization in the treatment of different liver tumors**

D. Maccora, S. Rea, A. Annovazzi, G. Vallati, F. Cappelli, G. Iaccarino, B. Cassano, S. Ungania, L. Miseo, R. Sciuto

PO092**LUNG SHUNT QUANTIFICATION BEFORE 90YRADIOEMBOLIZATION: COMPARISON OF THREE METHODS.**

L. Vendramin, D. Barbisan, G. Zambon, F. Nistri, M. Sutto, S. Barbiero, P. Barzi, C. La Verde, E. Milan

PO093**RADIOEMBOLIZATION OF HCC: VALIDATION OF A DENSITOMETRIC RADIOLOGICAL RESPONSE ASSESSMENT METHOD**

G. Pitoni, A. Phillips, G. Amato, M. Bagnalasta, T. Cascella, C. Morosi, V. Mazzaferro, M. Maccauro, C. Spreafico, C. Chiesa

PO094**Radiomics applied to post-treatment scans in patients treated with 177Lu-DOTATATE: first analysis and results**

A. Monaci, S. Valente, F. Montanini, A. Lombardo, M. Starace, E.M. Abenavoli, V. Briganti, L. Livi, M.G. Papi, L. Antonuzzo, D. Lavacchi, G. Massaro, M. Valente, V. Berti

ONCOLOGIA GENERALE DIAGNOSTICA**PO095****Correlation between FDG PET/CT thyroid uptake and immunotherapy-related thyroid dysfunction**

B. Criscuoli, G.A. Follacchio, F. Corica, F. Chiumiento, C. Manni, F. Capocchetti

ONCOLOGIA NEUROENDOCRINO DIAGNOSTICA**PO096****[68Ga]Ga-DOTANOC PET/CT derived parameters predictive of PRRT Response**

E. Fortunati, L. Zanoni, N. Bonazzi, M. Di Franco, C. Mosconi, F. Porta, V. Zybin, D. Campana, C. Malizia, E. Andriani, S. Fantì, V. Ambrosini

PO097

A strange distribution of 68Ga-DOTATOC PET/CT in a NET patient: do you have some advice?

C.M. Grana, L. Gilardi, L.I. Travaini, S.L. Fracassi, M. Colandrea, A. Barone, F. Mattana, F. Spada, N. Fazio, M. Rubino, G. Crosta, M. Albertelli, F. Ceci

PO098

Texture Analysis of 68Ga-DOTATOC PET/CT Images For the Prediction of Outcome in Patients With Neuroendocrine Tumors

S. Pellegrino, R. Fonti, R. Bologna, M. Panico, R. Morra, G. Palmieri, M. Giuliano, S. De Placido, S. Del Vecchio

PO099

THE PROGNOSTIC VALUE OF KRENNING SCORE AND TUMOR BURDEN PROVIDED BY BASELINE 68GA-DOTATOC PET/CT IMAGING IN PATIENTS WITH GRADE-2 GASTRO-INTESTINAL NEUROENDOCRINE TUMORS

J. Jandric, L. Evangelista, A. Laffi, S. Uccella, L. Giordano, R. Zanca, M. Rodari, A. Bertuzzi

ONCOLOGIA NEUROENDOCRINO TERAPIA

PO100

Safety and efficacy of peptide receptor radionuclide therapy for gastro-entero-pancreatic neuroendocrine tumors: a single center experience

L. Piscopo, F. Volpe, M. Falzarano, F. Volpicelli, R. Lepre, V. Gaudieri, E. Zampella, C. Nappi, A. Cuocolo, M. Klain

PO101

Determinants of Survival Outcomes in Peptide Receptor Radionuclide Therapy for GEP-NETs: A Single-Center Retrospective Analysis

G. Boni, P. Lazzeri, P. Santini, R. Marconcini, M. Ferrari, M. Oliveri, G. Manca, S. Chiacchio, F. D'Agata, M. Forcieri, G. Aghakhanyan, P. Faviana, D. Volterrani

PO102

Peptide Receptor Radionuclide Therapy (PRRT) in Gastroenteropancreatic Neuroendocrine Tumors (GEP-NETs): A Single-Center Experience

G. Aghakhanyan, P. Santini, P. Lazzeri, R. Marconcini, C. Carli, R. Di Vita, M. Grosso, I. Paglianiti, F. D'Agata, M. Scarpuzza, F. Bartoli, P. Faviana, D. Volterrani, G. Boni

PO103

131I-mIBG plus topotecan in neuroblastoma patients with poor response to induction chemotherapy: the VERITAS study

G. Di Santo, R. Crazzolara, G. Kropshofer, L. Wirth, A. Svirydenko, I. Virgolini

PO104

Cylindrical TGR as an Early Radiological Predictor of RLT Progression in GEPNETs. A Proof of Concept

F. Scalorbi, E. Garanzini, G. Calareso, C. Marzi, G. Di Rocco, G. Argiroffi, M. Baccini, S. Pusceddu, S. Mazzaglia, A. Marchianò, M. Maccauro

ONCOLOGIA PRE-CLINICA

PO105

Functionalized liposomes for automated fluorine-18 radiolabeling and targeted in vivo PET imaging on patients derived glioma models

P. Rainone, S. Valtorta, M. Mattioli, M. Kravicz, M. Iannone, A. Antoniou, A. Amenta, S. Pellegrino, D. Passarella, P. Seneci, F. Re, S. Todde, L. Passoni, R.M. Moresco

PO106

Ketogenic diet as a tool for enhancing 2-[18F]FDG accumulation in lung adenocarcinoma with lepidic-predominant growth

S. Rubagotti, A. Filice, M. Paci, S. Croci, C. Coruzzi, P.C. Capponi, M. Iori, F. Lacaria, M. Tosato, A. Versari, M. Asti

PO107

Double layer Keratin Gold Bipyramid Nanoparticles and Radium-223: when Precision Medicine meets Theragnostics

M. Conte, M.S. De Feo, V. Frantellizzi, F. Petronella, D. Di Luzio, L. Filippi, B. Palumbo, A. Spanu, L. Evangelista, G. De Vincentis, L. De Sio

PO108

Biocompatible gold/silver nanoparticles to enhance radiation therapy in prostate cancer cells

M.A. Lacavalla, V. Amendola, F. Vurro, A. Spinelli

ONCOLOGIA SISTEMA NERVOSO CENTRALE DIAGNOSTICA

PO109

O-(2-18F-fluoroethyl)-L-tyrosine (18F-FET) PET as a potential tool to evaluate recurrent glioblastoma

O. Santonocito, G. Grimod, A. Di Stefano, F. Pieri, M. Nizzoli, N. Mazzuca, S. Mazzarri, M. Della Porta, S. Muccioli, R. Pratali, F. Pasqualetti, R. Morganti, V. Zucchi, C. Gambacciani

PO110

The predictive potential of 18F-FET PET in patients with post-surgical residual mass of high grade glioblastoma

I. Laghai, A.L. Martini, L. Fedeli, M. Betti, S. Scoccianti, S. Sestini

PO111

The role of 11C-Methionine PET-CT in the differential diagnosis between tumour recurrence and radiation-induced changes in patients with brain metastases

M.V. Mattoli, V. Scolozzi, V. Tempesta, S. Taralli, F. Cocciolillo, G. Trevisi, M. Balducci, A. Giordano, C. Maria Lucia

PO112

[18F]Fluoroethyl-L-tyrosine ([18F]-FET) PET/CT in Brain metastases: One-Year Outcomes Following the Establishment of a Neuro-Oncological Multidisciplinary Team

D. Aricò, L. Marino, M. Bambaci, G. Giacoppo, C. Marino, G. Borzi, A. Girlando, A. Di Grazia, G. Pisasale, A. Romano, D. Cafarella, D. Pugliese, G. Raudino, M. Ali, M.G. Tranchina, A. La Fauci, C. Carnaghi, G. Sortino, B. Fernandes, G. Caramma, C. Malandrino, A. Pontoriero, F. Minutoli, S. Baldari, L. Evangelista

PO113

[18F]FLUOROETHYL-L-TYROSINE ([18F]-FET) PET/CT IN BRAIN GLIOMAS: ONE-YEAR EXPERIENCE

D. Aricò, L. Marino, M. Bambaci, G. Giacoppo, P. Vigneri, A. Girlando, A. Di Grazia, G. Pisasale, A. Romano, D. Cafarella, G. Raudino, D. Pugliese, M.G. Tranchina, M. Ali, G. Sortino, C. Marino, G. Caramma, C. Malandrino, C. Carnaghi, F. Minutoli, S. Baldari, L. Evangelista

PO114

Simultaneous 11C-methionine/PET and MRI associated with perfusion techniques for the differential diagnosis between disease progression and treatment-induced changes in pediatric patients with intracranial tumours.

F. Fallanca, M. Barbera, E. Masiello, M.R. Calvi, A. Savi, I. Neri, G. Gattuso, P. Verderio, S. Pizzamiglio, F. Spreafico, A. Falini, A. Chiti, P. Scifo, C. Baldoli

PO115

Can 68Ga-DOTATOC PET-CT predict meningioma grading?

L. Picori, D. Donner, P. Feraco, L. Bazan, D. Scartoni, D. Amelio, F. Chierichetti

PO116

Evaluation of the predictive value of pre-treatment FET PET in patients with recurrent high-grade glioma undergoing hyperbaric re-irradiation

M. Celli, D. Arpa, P. Caroli, E. Amadori, E. Parisi, G. Ghigi, A. Gamboni, L. Gurrieri, I. Marini, L. Fantini, P. Cenni, A. Romeo, F. Matteucci

PO117

Follow up for Meningioma Patients after Single or Hypofractionated Gamma Knife ICON Radiosurgery with 68Ga-DOTATOC PET/CT

S. Cosentino, D. Romano, F. Inserra, F. Barone, A. Crea, M.G. Sabini, G. Acquaviva, M. Tamburo, S. Cicero, G.E. Umana, M. Murè, F. Scpelliti, M. Ippolito

PO118

Monitoring early response to therapy by means of Cumulative SUV histogram in patients with brain lesions

S. Cosentino, D. Romano, A. Stefano, P. Pisciotta, A. Comelli, F. Marletta, S. Cicero, M.G. Sabini, G. Russo, F. Scopelliti, C. Mantarro, M. Ippolito

ONCOLOGIA SISTEMA NERVOSO CENTRALE TERAPIA

PO119

Comparison of target definition based on [18F]DOPA PET using different thresholds in patients with gliomas: implications for radiotherapy (RT) and surgical planning

G. Garelli, M. Zotta, A. Lesca, A. Agosti, M.L. Mangia, G. Rovera, K. Spada, R. Prifti, M. Levis, A. Pellerino, F. Bruno, R. RudÀ, U. Ricardi, S. Morbelli

ONCOLOGIA TESTA-COLLO (INCLUSO TIROIDE) DIAGNOSTICA

PO120

Correlation between [18F]FDG PET/CT and diffusion weighted MRI parameters of lymph node metastases in squamous cell carcinoma of the upper aerodigestive tract

L.M. Garau, F. Di Gregorio, L. Faggioni, D. Volterrani

PO121

Prognostic role of the risk factors in the follow-up of T1b-T2 papillary thyroid carcinoma (PC).

A. Marongiu, S. Nuvoli, A. De Vito, A. Falchi, S. Vargiu, A. Mura, A. Spanu, G. Madeddu

PO122

Data-driven motion correction of 11C-methionine PET images in a cohort of brain tumor pediatric patients

I. Neri, M. Spangler-Bickell, F. Fallanca, G. Gattuso, M. Barbera, S. Ghezzi, C. Bezzi, A. Savi, A. Falini, M. Massimino, F. Spreafico, A. Chiti, M. Picchio, C. Baldoli, P. Scifo

ONCOLOGIA TESTA-COLLO (INCLUSO TIROIDE) TERAPIA

PO123

Treatment of persistence/recurrence of differentiated thyroid cancer: a 10-years single-centre experience with Radioguided Occult Lesion Localization (ROLL)

G.A. Follacchio, C. Manni, F. Chiumiento, G.C. Gesuelli, R. Scibè, L. Riccioni, G. Ciccioli, A. Iozzelli, F. Capocchetti

ONCOLOGIA TORACE (INCLUSO MAMMELLA) DIAGNOSTICA

PO124

Challenging the Significance of SUV-Based Parameters in a Large-Scale Retrospective Study on Lung Lesions

C. Pini, M. Kirienko, F. Gelardi, P. Bossi, D. Rahal, L. Toschi, G. Ninatti, M. Rodari, G. Marulli, L. Antunovic, A. Chiti, E. Voulaz, M. Sollini

PO125

The prognostic role of baseline and post neoadjuvant chemotherapy [18F]FDG PET/CT in triple-negative breast cancer: preliminary results of TRINE-PET trial

L. Urso, L. Evangelista, D. Albano, L. Filippi, S. Panareo, J. Jandric, M. Rodari, S. Taralli, A. Orlandi, M.L. Calcagni, A. Talin, F. Bertagna, F. Borgia, M. Bartolomei, A. Mazzeo, M. Bonacina, A. Annovazzi, R. Sciuto, L. Fantini, L. Ceconetto, G. Rovera, M.L. Mangia, L. Sofia, L. Setti, A. Bianchi, G. Cassarino, D. Aricò, S. Ialuna, A. Miceli, E. Rizza, C. Ferrari, L. Travascio, A. Marongiu, F. Garrou, A. Paccagnella, M.L. De Rimini

PO126

The role of [18F]FDG PET/CT in pulmonary microwave ablation

G.A. Zuccotti, A. Castello, P. Mendogni, A.M. Ierardi, L. Florimonte, S. Franzì, A. Palleschi, L. Rosso, G. Carrafiello, D. Tosi, M. Castellani

PO127

18F-FDG PET/CT FINDINGS TO IMPROVE CONFIDENCE IN DISTINGUISHING LUNG RADIOTHERAPY SIDE EFFECTS

C. Altini, A.R. Pisani, C. Ferrari, D. Rubini, A. Sardaro, A. Reginelli, G. Rubini

PO128

The predictive role of radiomics in breast cancer patients imaged by [18F]FDG PET: preliminary results from a prospective cohort

G. Ninatti, L. Cavinato, R. De Sanctis, P. Tiberio, M. Rodari, A. Chiti, L. Antunovic, M. Sollini

PO129

DIAGNOSTIC PERFORMANCE OF [18F]FDG-PET/MRI IN BREAST CANCER

G. Argalia, G. Biscontini, F.M. Fringuelli, A. Palucci, C. Romagnolo, C. Cottignoli, B.F. Simonetti, E. Marconi, S. Borgoforte Gradassi, G. Argalia, L. Burrini

PO130

Predicting failure to neoadjuvant therapy in breast cancer patients using combined [18F]FDG PET/CT and machine learning

E. Giovannini, C. Bachi, G. Giovacchini, N. Yosifov, A. Milano, C. Aschele, A. Ciarmiello

ONCOLOGIA UROGENITALE (MASCILE E FEMMINILE) DIAGNOSTICA

PO131

Diagnostic work-up of Prostate cancer using PSMA-Digital-PET/CT: performances and potential criticism in the clinical management

P. Alongi, M. Messina, A. Arnone, A. Pepe, V. Vultaggio, C. Longo, E. Fiasconaro, A. Mirabile, R. Ricapito, L. Blasi, G. Arnone, M. Messina

PO132**Does Conventional Imaging Provide Prognostic Information in Prostate Cancer Patients with Pathological Nodal Uptake at PSMA PET/CT? Results from a Large Multi-Institutional Cohort**

S. Scuderi, D. Robesti, G. Gandaglia, L. Quarta, P. Rajwa, J. Gomez-Rivas, T. Soeterik, L. Bianchi, C. Darr, F. Zattoni, W. Fendler, G. Marra, S. Joniau, R. Schiavina, A. Mattei, F. Porpiglia, A.M. Samanes Gajate, S. Ghezze, P. Mapelli, M. Picchio, R. Van Den Bergh, S. Shariat, A. Chiti, F. Montorsi, A. Briganti

PO133**Rates and Predictors of False Node-Positive PET-PSMA in Patients Treated With Radical Prostatectomy and Extend Pelvic Lymph-Node Dissection: Results From a Large, Multi-Institutional Database**

F.M. Barletta, P. Rajwa, J. Gomez-Rivas, T. Soeterik, L. Bianchi, L. Afferi, J. Zhuang, F. Zattoni, M. Cabrera, G. Marra, S. Joniau, R. Schiavina, A. Mattei, F. Dal Moro, F. Porpiglia, D. Amparore, C. Fiori, R. Van Den Bergh, S. Shariat, A.M. Samanes Gajate, S. Ghezze, P. Mapelli, M. Picchio, A. Chiti, F. Montorsi, A. Briganti

PO134**Validation of the EAU Risk Groups for Radical Prostatectomy Prostate Cancer Patients Who Experienced Biochemical Recurrence Restaged with PSMA PET Imaging and Development of a Novel Tool**

F.M. Barletta, M. Longoni, G. Gandaglia, E. Mazzone, A. Stabile, D. Robesti, L. Quarta, M. Bandini, V. Cucchiara, F. Pellegrino, S. Scuderi, A. Viti, A. Santangelo, A.M. Samanes Gajate, S. Ghezze, P. Mapelli, M. Picchio, A. Chiti, F. Montorsi, A. Briganti

PO135**Patterns of PSMA expression and intra-tumoral heterogeneity as predictors of cancer aggressiveness and PSMA PET positive findings in patients with lymph nodal invasion after radical prostatectomy for prostate cancer**

D. Cannoletta, L. Quarta, E. Mazzone, G. Gandaglia, A. Stabile, R. Lucianò, N. Tenace, C. Doglioni, D. Robesti, G.O. Cirulli, M. Bandini, S. Scuderi, F.M. Barletta, V. Cucchiara, A.M. Samanes Gajate, P. Mapelli, S. Ghezze, M. Picchio, A. Chiti, F. Montorsi, A. Briganti

PO136**A PROSPECTIVE RANDOMIZED MULTICENTER STUDY ON THE IMPACT OF [18F]CHOLINE PET/CT VERSUS CONVENTIONAL IMAGING FOR STAGING INTERMEDIATE- TO HIGH-RISK PROSTATE CANCER**

L. Evangelista, F. Zattoni, M. Burei, D. Bertin, E. Borsatti, T. Baresic, M. Farsad, E. Trenti, M. Bartolomei, L. Urso, S. Panareo, G. Trifirò, E. Brugola, F. Chierichetti, D. Donner, M. Gallan, P. Del Bianco, L. Setti, G.L. De Salvo, G. Novara

PO137**SUPERIOR EFFICACY OF PSMA PET/CT OVER CHOLINE PET/CT IN DIRECTING METASTASIS-DIRECTED THERAPY IN OLIGORECURRENT PROSTATE CANCER: INSIGHTS FROM A PROPENSITY SCORE-MATCHED ANALYSIS IN A MULTICENTRIC REAL-WORLD COHORT (THE PRECISE-MDT STUDY)**

F. Lanfranchi, D. Albano, L. Triggiani, F. Linguanti, L. Urso, R. Mazzola, A. Rizzo, E. D'Angelo, F. Dondi, E. Mataj, G. Pedersoli, E.M. Abenavoli, L. Vaggelli, B. Detti, N. Ortolan, A. Malorgio, A. Guarneri, F. Garrou, M. Fiorini, S. Grimaldi, P. Ghedini, G.C. Iorio, A. Iudicello, G. Rovera, G. Fornarini, D. Bongiovanni, M. Marcenaro, F. Paziienza, G. Timon, M. Salgarello, M. Racca, M. Bartolomei, S. Panareo, U. Ricardi, F. Bertagna, F. Alongi, S. Barra, S. Morbelli, G. Sambuceti, L. Belgioia, M. Bauckneht

PO138**Detection Rate of 68Ga-PSMA PET/CT in the biochemical recurrence of prostate cancer: "Real-life"**

G. Giacoppo, M. Bambaci, L. Evangelista, K. Marzo, R. Aiello, L. Marino, A. Di Grazia, A. Girlando, A. Mammoliti, G. Leone, F. Minutoli, S. Baldari, D. Arico'

PO139**PSMA PET/CT AND MAGNETIC RESONANCE IMAGING FEATURES IN PATIENTS WITH FAVORABLE AND UNFAVORABLE INTERMEDIATE RISK PROSTATE CANCER**

M. Di Paolantonio, L. Muraglia, J. Jandric, G. Giacoppo, M. Bambaci, M. Bonacina, R. Zanca, G. Lughezzani, N. Buffi, V. Fasulo, L. Setti, K. Marzo, M. Rodari, D. Aricò, L. Evangelista

PO140**THE ROLE OF PSMA-PET/CT IN THE INITIAL STAGING OF INTERMEDIATE RISK PROSTATE CANCER: THE HUMANITAS GROUP'S EXPERIENCE**

G. Giacoppo, J. Jandric, L. Muraglia, M. Bambaci, R. Zanca, M. Bonacina, M. Di Paolantonio, K. Marzo, G. Lughezzani, N. Buffi, V. Fasulo, L. Setti, M. Rodari, D. Aricò, L. Evangelista

PO141**Quantitative parameters to discriminate indeterminate bone lesions on [18F]-PSMA-1007 PET/CT in prostate cancer imaging**

A. Annovazzi, D. Maccora, G. Sanguineti, A. Faiella, S. Rea, R. Pasqualoni, R. Sciuto

PO142**Exploring the use of PRIMARY Score in favourable intermediate risk Prostate Cancer: analysis about the correlation with pathological upstaging after radical prostatectomy**

L. Muraglia, P. Guglielmo, J. Jandric, R. Zanca, M. Rodari, E. Lopci, L. Evangelista

PO143**Unlocking Precision in Prostate Cancer Staging: Can Biopsy-Based PSMA Immunohistochemistry Improve PSMA PET/CT Accuracy?**

L. Sofia, F. Ambrosini, N. Piol, G. Drocchi, M. Martiriggiano, F. D'Amico, M.I. Donegani, T. Di Raimondo, P. Calogero, G. Mantica, B. Spina, M. Borghesi, G. Sambuceti, N. Suardi, C. Terrone, M. Bauckneht

PO144**Comparative performance of 68Ga-PSMA-11 PET/CT and conventional imaging in staging high-risk prostate cancer patients candidate to radical prostatectomy**

G. Rovera, S. Grimaldi, M. Oderda, R. Passera, M. Falco, G. Campidonico, S. Morbelli, P. Gontero

PO145**COMPARATIVE EFFECTIVENESS OF PSMA RADIOPHARMACEUTICALS IN OLIGORECURRENT PROSTATE CANCER METASTASES DIRECTED THERAPY: A SECONDARY ANALYSIS FROM THE MULTICENTRIC PRECISE-MDT STUDY**

F.M. Paziienza, L. Belgioia, F. Lanfranchi, D. Albano, L. Triggiani, F. Linguanti, R. Mazzola, L. Urso, A. Rizzo, E. D'Angelo, F. Dondi, E. Mataj, G. Pedersoli, E.M. Abenavoli, L. Vaggelli, B. Detti, N. Ortolan, A. Malorgio, A. Guarneri, F. Garrou, M. Fiorini, S. Grimaldi, P. Ghedini, G.C. Iorio, A. Iudicello, G. Rovera, G. Fornarini, D. Bongiovanni, M. Marcenaro, M. Timon, M. Salgarello, M. Racca, M. Bartolomei, S. Panareo, U. Ricardi, F. Bertagna, F. Alongi, S. Barra, G. Sambuceti, S. Morbelli, M. Bauckneht

PO146**Radiolabelled-PSMA PET/CT to guide a tailored decision-making in patients with recurrent prostate cancer**

V. Lavelli, C. Ferrari, N.C. Merenda, C. Battisti, P. Mammucci, A.G. Nappi, G. Rubini

PO147**Optimising the use of 18F-Fluorodeoxyglucose PET imaging in metastatic castration-resistant prostate cancer (mCRPC) patients in the era of Radioligand Therapy: the potential role of Total Lesion Prostate-Specific Membrane Antigen (TL-PSMA)**

L. Sofia, F. D'Amico, T. Di Raimondo, F. Lanfranchi, S. Raffa, S. Chiola, M.I. Donegani, V. Murianni, G. Sambuceti, G. Fornarini, M. Bauckneht

PO148**68Ga-PSMA-11 versus 18F-PSMA-1007 PET/CT: a head-to-head comparison in secondary staging of prostate cancer patients**

V. Lavelli, C. Ferrari, P. Mammucci, A.G. Nappi, C. Battisti, N.C. Merenda, G. Rubini

PO149**PSMA-PET/CT radiomic dissemination features of lymph nodal disease improve the prediction of Prostate Cancer recurrence**

C. Ferrari, V. Lavelli, D. Rubini, C. Battisti, A. Sardaro, V. Nardone, G. Rubini

PO150**Can Radiomics enhance the interpretation of bone focal uptakes in prostate cancer patients imaged with [18F] PSMA-1007 PET/CT?**

T. Di Raimondo, G. Pasini, G. Russo, S. Raffa, M.I. Donegani, D. Dubois, L. Peñuela, F. D'Amico, C. Cabrini, G. Sambuceti, A. Stefano, M. Bauckneht

PO151**[18F]FDG PET/MRI for endometrial cancer staging: diagnostic accuracy and molecular characterization**

C. Bezzi, A. Bergamini, S. Ghezze, G. Candotti, T. Russo, C. Sabini, M. Perin, F. Fallanca, A.M. Samanes Gajate, L. Boccione, G. Taccagni, G. Mangili, M. Candiani, F. De Cobelli, P. Mapelli, A. Chiti, M. Picchio

PO152**Maximum Tumor Dissemination (Dmax) provides prognostic insights on the transition from oligometastatic to polymetastatic disease in prostate cancer patients (PCa)**

F. Garrou, G. Rovera, M. Bauckneht, S. Grimaldi, G.C. Iorio, M. Oderda, F. Lanfranchi, M. Borghesi, G. Marra, G. Campidonico, F. Paziienza, F. D'Amico, L. Belgioia, I. De Petris, R. Filippi, C. Terrone, G. Fornarini, M. Di Maio, P. Gontero, U. Ricardi, S. Morbelli

PO153**[18F]FDG PET/MRI for staging and neoadjuvant response assessment in patients with muscle-invasive bladder cancer (MIBC)**

P. Mapelli, C. Bezzi, A. Cigliola, A.M. Samanes Gajate, G. Brembilla, P. Scifo, S. Ghezze, C. Mercinelli, V. Tateo, F. De Cobelli, A. Chiti, A. Necchi, M. Picchio

PO154**68Ga-PSMA PET/CT can predict survival in metastatic castration-resistant prostate cancer (mCRPC) patients treated with enzalutamide: a prospective study.**

P. Caroli, E.F. Giunta, E. Scarpi, V. Rossetti, V. Di Iorio, I. Marini, M. Celli, L. Fantini, C. Casadei, U.F.F. De Giorgi, F. Matteucci

PO155**The role of 64CuCl2 PET/CT in detecting and staging muscle-invasive bladder cancer. Comparison with contrast-enhanced CT and 18F-FDG PET/CT**

F. Fiz, G. Bottoni, C. Puppo, M. Michela, M. Ugolini, M. Shoushtari Zadeh Naseri, E. Melani, L. Tomasello, M. Boitano, A. Decensi, B. Sambucco, F. Campodonico, V. Altrinetti, M. Ennas, A. Urru, C.L.A. Negro, L. Timossi, G. Treglia, C. Introini, A. Piccardo

PO156**Head-to-Head Comparison of PSMA PET/CT and mpMRI with histopathology as gold standard for the determination of Local Extension of Prostate Cancer**

G. Campidonico, G. Rovera, F. Lanfranchi, M. Oderda, G. Marra, M. Bauckneht, A. Coccarelli, F. D'Amico, M. Borghesi, R. Faletti, C. Terrone, P. Gontero, S. Morbelli, S. Grimaldi

PO157**Targeted Biopsy for Clinically Significant Prostate Cancer: 68Ga-PSMA PET/CT vs mpMRI**

C. Mantarro, S. Cosentino, D. Romano, P. Pepe, L. Pepe, M. Pennisi, F. Panasiti, G. Murè, F. Scopelliti, F. Fraggetta, M. Ippolito

PO158**68Ga-PSMA PET/CT Evaluation in Men Enrolled in Active Surveillance Protocols**

C. Mantarro, S. Cosentino, P. Pepe, M. Roscigno, L. Pepe, P. Panella, M. Tamburo, G. Marletta, F. Savoca, G. Candiano, A. Tsirgiotis, M. Pennisi, G. Murè, D. Romano, M. Ippolito

PO159**Diagnostic performance of a PSMA PET-based 5-scale scoring system in predicting clinically-significant prostate cancer in patients with biochemical / clinical suspicion of prostate cancer. A prospective comparison diagnostic accuracy with mp-3Tesla M**

M. Celli, R. Gunelli, F. Ferroni, P. Caroli, I. Marini, V. Di Iorio, L. Fantini, M. Sansovini, D. Barone, F. Matteucci

PO160**Added value of a PSMA PET semi-quantitative approach to mp-3Tesla MRI lesion characterization in patients with biochemical / clinical suspicion of clinically-significant prostate cancer.**

M. Celli, F. Ferroni, R. Gunelli, L. Fantini, I. Grassi, S. Nicolini, F. Matteucci, D. Barone, P. Caroli

PO161**Endometrial cancer: predictive value of [18F]FDG Digital PET/CT in post-operative restaging and response to adjuvant chemotherapy assessment**

P. Alongi, V. Vultaggio, A. Mirabile, C. Longo, G. Arnone

ONCOLOGIA UROGENITALE (MASCILE E FEMMINILE) TERAPIA**PO162****Effect of metastasis directed therapy (MDT) in men with PSMA PET detected recurrent prostate cancer according to time from primary treatment. Do men with late recurrences really benefit from MDT? Results from a large, single institution series.**

L. Quarta, E. Mazzone, G. Gandaglia, A. Stabile, F. Barletta, S. Scuderi, V. Cucchiara, L. Nocera, F. Pellegrino, D. Robesti, M. Longoni, A. Pellegrino, D. Cannoletta, P. Scilipoti, A. Santangelo, A. Viti, A.M. Samanes Gajate, S. Ghezze, P. Mapelli, C. Cozzarini, M. Picchio, A. Chiti, F. Montorsi, A. Briganti

PO163**Identifying The Optimal Candidate For Concomitant Androgen-Deprivation Therapy Among Patients Receiving Metastasis- Directed Therapy For Positive PSMA PET and Primary or Secondary Biochemical Recurrence from Prostate Cancer**

S. Scuderi, E. Mazzone, G. Gandaglia, A. Stabile, F. Barletta, L. Quarta, D. Robesti, D. Cannoletta, M. Longoni, A. Pellegrino, A. Necchi, D. Raggi, P. Karakiewicz, C. Cozzarini, A.M. Samanes Gajate, P. Mapelli, S. Ghezzi, M. Picchio, A. Chiti, F. Montorsi, A. Briganti

PO164**The Added Value of concomitant Whole-Pelvis Salvage Radiation Therapy in oligo-recurrent prostate cancer patients treated with Metastasis-directed Therapy for Distant Positive Uptakes at PSMA PET**

L. Quarta, E. Mazzone, G. Gandaglia, F. Barletta, S. Scuderi, V. Cucchiara, M. Longoni, D. Robesti, M. De Angelis, P. Scilipoti, C. Cozzarini, D. Raggi, A. Necchi, A.M. Samanes Gajate, S. Ghezzi, P. Mapelli, M. Picchio, A. Chiti, F. Montorsi, A. Briganti

PO165**[177Lu]Lu-PSMA-617 in the Italian real-life scenario: initial considerations in a small patient cohort before reimbursement approval**

R. Laudicella, F. Minutoli, D. Arico', H. Rosarno, A. Rappazzo, D. Olivieri, A. Nicocia, S. Russo, M. Siracusa, B. Pagano, S. Baldari

PEDIATRIA**PO166****18Fluorine-fluorodeoxyglucose PET/CT Imaging in the assessment of Pediatric Colorectal Carcinoma.**

L. Burroni, G. Argalia, C. Romagnolo, F.M. Fringuelli, G. Biscontini, A. Palucci, C. Cottignoli, P. Coccia

RADIOFARMACIA**PO167****Automated synthesis of [68Ga]Ga-NOTA-R54 on an E&Z ModularLab PharmTracer**

C. Cucchi, C. Beretta, V. Casano, V. Bonadeo, M. Kirienko, L. Roz, C. Pascali, A. Bogni

PO168**Feasibility of LASER assisted 68Ga radiolabelling of MAA**

L. Canziani, G. Pepe, C. Aprile, L. Lodola

PO169**MANAGEMENT MODEL FOR THE INTEGRATION OF OUTSOURCED RADIOPHARMACEUTICAL PRODUCTION SERVICES INTO THE NUCLEAR MEDICINE DEPARTMENT**

A.R. Pisani, F. Iuele, C. Altini, V. Lavelli, V. Buono, G. Rubini

PO170**Macropa, a new macrocycle chelator for Actinium-225: the first approach**

M.J. Buonanno, A. Esposito, M. Aurilio, L. D'Ambrosio, S. Lastoria

PO171**[18F]DPA-714 synthesis, characterization and in vivo studies for the assessment of neuroinflammation in amyotrophic lateral sclerosis**

M. Riondato, C. Torrazza, A. Democrito, C. Ghersi, F. Vitale, S. Chiesa, S. Carta, A. Orengo, L. Emionite, F. Lanfranchi, S. Grugni, M. Bauckneht, S. Morbelli, C. Marini, G. Sambuceti

PO172**Production of the P-glycoprotein selective substrate [18F]MC225 on AllinOne Module**

V. Ceccarelli, D. Pantaleo, A. Moretti, R. Visentin, A. Simonetti, N.A. Colabufo, M. Leopoldo, A. Giordano, S. Annunziata

PO173**Cardiac Amyloidosis imaging: 18F-NaF vs 99mTc-DPD in vitro affinity for amyloid fibrils**

L. Canziani, G. Pepe, G. Manfrinato, T. Padellini, L. Lodola

PO174**Development of a facile radiosynthesis procedure for [99mTc] PSMA I&S production employed for-SPECT Imaging and Radioguided Surgery**

A. Coliva, M. Minotti, G. Gandaglia, A. Chiti

PO175**[18F]Fluorinated PARP10 inhibitors: development of an automated radiolabelling platform and preliminary results using a new potential PARP PET imaging agent**

M. Riondato, G. Destro, M. Nemat, J. Martinelli, F. Vitale, M. Ghelardoni, S. Losacco, M. Bauckneht, C. Marini, G. Sambuceti, E. Terreno

PO176**Development of a Trastuzumab-Based Imaging Probe with Potential Reduced Radiotoxicity**

M.A. Pometti, G. Ricciardi, M. Sciortino, F. Scopelliti, G. Russo, S. Cosentino, M. Ippolito

TSRM**PO177****Organization and management of PET/MRI in the Marche University Hospital**

L. Burroni, S. Basili, S. Di Domenicantonio, G. Galli, R. Lewandowski, M. Massacesi, M. Nasuti, L. Rossini, S. Tonarelli, A. Vaccarini

PO178**SPECT/CT in Perfusion Lung Scintigraphy: What Changes in Technical Workflow?**

F. Pisano, A. Mammoliti, A. Pirronello, R. Cantale Aeo, S. Insolia, C. Marino, G. Giacoppo, M. Bambaci, D. Arico'

PO179**The special technical competence for the technician (TSRM) as advisers (CTU) in cases of health responsibility**

A. Di Lascio

PO180**Integration and training path for the newly hired Radiologic Technologist (RT) in Nuclear Medicine. The experience of the University Hospital of Modena.**

A. Zocco, E. Maietti Vaccari, S. Panareo

PO181**Our experience with gastric emptying scintigraphy**

A. Landolfi, A. Palmieri, S. Cola, P. Monti

PO182**Accuracy of 18F-FCH PET/CT in parathyroid disease imaging**

G.M. Volpe, V. Mautone, V. Migani, M. Caternicchia, D. Fichera, G. Casari, C. Lamberti, M. Celli, P. Caroli, F. Matteucci

PO183**Advantages and Disadvantages of Dual Radiopharmaceuticals in Nuclear Medicine Diagnostics**

M. Caternicchia, V. Mautone, D. Fichera, G.M. Volpe, V. Migani, M. Celli, P. Caroli, F. Matteucci

PO184**Protocol BioPstage Cohort 1 in Prostate Cancer**

D. Fichera, V. Mautone, M. Caternicchia, V. Migani, G.M. Volpe, C. Lamberti, G. Casari, M. Celli, P. Caroli, F. Matteucci

PO185**Integration between Scintigraphy, Coronarography and complementary functional investigations: evaluation with FFR, IVUS, and OCT experience for the interventional radiology technician**

A. Di Lascio, A. Aloia, N. Ragosa, D. Della Monica, R. Paglialonga, A. Sacco, A. Elia, M.F. Tambasco, A. Carbone, G. Di Sevo, G. Lerro, M. Mautone, L. Carotenuto, G. Manganiello, F. Santarelli

PO186**Radioactive waste management in nuclear medicine: operative and educational aspects for the radiology technician**

A. Di Lascio, A.B. Sorrentino, M. Tucci, P. D'Andria, A. Iuzzolillo, F. Santarelli

PO187**Evaluation of deviceless AI Gating System in PET-CT**

A. Capotosti, M. De Summa, I. Moretti, S. Spinosa, L. Indovina, M. De Spirito, A. Giordano, R. Moretti

PO188**THE ROLE OF SPECT/CT IN SENTINEL LYMPH NODE DETECTION: A TECHNICAL IMPROVEMENT**

M.F. Bardo, F. Buffoni, V. Longari, L. Florimonte, L.S. Airo' Farulla, S. Attanasio, M. Castellani

PO189**Use of bone scintigraphy in the diagnosis of cardiac amyloidosis**

A. Di Lascio, K. Amoroso, G. Ungaro, M. Tucci, F. Elia, C. Pecoraro, R. Paglialonga, F. Santarelli, G. Fiorillo

INTELLIGENZA ARTIFICIALE E RADIOMICA**PO190****AUTOMATIC SEGMENTATION AND CLASSIFICATION OF 18F-FET PET GLIOMA IMAGES WITH CONVOLUTIONAL NEURAL NETWORK**

E. Lorenzini, R. Cappuccio, S. Truzzi, S. Mazzarri, M. Della Porta, A. Tofani, R. Paoletti, N. Mazzuca



Attività Societarie

GIOVEDÌ 20 GIUGNO 2024

- 12:30-13:30 Riunione dei Delegati Regionali AIMN**
- 13:30-15:30 Riunioni Gruppi di Studio AIMN**
Le riunioni si svolgeranno presso l'Allianz MiCo, giovedì 20 giugno, dalle ore 14.00 alle ore 16.00. La Segreteria è a disposizione per maggiori informazioni.
- 17:30-18:30 Assemblea dei Soci**
L'Assemblea Ordinaria dei Soci AIMN è convocata in prima convocazione il giorno 20 giugno 2024 alle ore 6.00 ed in seconda convocazione il giorno 20 giugno dalle ore 17.30 alle ore 18.30 presso l'Allianz MiCo.

DOMENICA 23 GIUGNO 2024

- 08:30-09:30 Assemblea dei Soci**
La Seconda Sessione dell'Assemblea dei Soci si svolgerà domenica 23 giugno in Sala Porta Venezia dalle ore 8.30 alle ore 9.30.



Elezioni

VENERDÌ 21 E SABATO 22 GIUGNO 2024

Durante il Congresso Nazionale AIMN 2024 dovranno essere rinnovate tutte le cariche sociali previste dall'Associazione (Presidente, Consiglieri, Collegio dei Provisori, Collegio dei Revisori Legali), che rimarranno in carica per il biennio 2024-2026.

Il seggio elettorale resterà aperto dalle ore 09:00 alle ore 17:30 di venerdì 21 giugno e dalle ore 09:00 alle ore 15:30 di sabato 22 giugno, presso i seggi delle votazioni, nella sede dell'Allianz MiCo Milano.

Sono ammessi al voto solo i Soci in regola con la quota associativa 2024. Le schede elettorali sono a disposizione dei Soci presso l'apposito desk situato nei pressi dei seggi elettorali.

A ciascun elettore verranno consegnate quattro schede di colore diverso, per identificare ciascuna carica sociale in rinnovo.

Si riportano qui di seguito i principali punti del regolamento AIMN relativi alle Elezioni:

Art. 16

Hanno diritto al voto tutti i Soci in regola con il pagamento della quota associativa.

Art. 19

Per le votazioni del Consiglio Direttivo è ammessa una delega per Socio presente; ciascuna delega, con la firma in originale del delegante, deve essere accompagnata dalla fotocopia di un documento di identità valido.

Art. 20

Le preferenze da esprimere sono: 1 per il Presidente, 2 per i 3 membri del Consiglio Direttivo eleggibile ogni 2 anni, 2 per i 3 membri del Collegio dei Provisori e 2 per i membri del Collegio dei Revisori Legali.

Nel caso in cui fra i Soci eleggibili, anche se non candidati, vi siano omonimie di cognome, la votazione verrà ritenuta valida solo se sulla scheda elettorale sono interamente riportati il Nome ed il Cognome del Socio per il quale viene espressa la preferenza. In caso contrario la scheda dovrà essere considerata nulla.

La Segreteria AIMN è operativa durante tutta la durata del Congresso per il rinnovo delle quote associative e per fornire informazioni sulle attività associative. Eventuali nuove iscrizioni potranno essere presentate ma non ratificate e pertanto non permetteranno di accedere alle votazioni e all'assemblea dei Soci.

Corso TSRM e Corso Infermieri

Il Corso TSRM e il Corso Infermieri sono a numero chiuso. E' possibile partecipare solo avendo versato le quote di iscrizione E, F e G.

La Segreteria Organizzativa declina ogni responsabilità derivante dalla sbagliata attribuzione della suddetta quota di iscrizione, nel caso di superamento del numero dei 100 posti disponibili.



Iscrizioni

* e specializzandi di tutte le età.
NB. I Soci delle Società affiliate alla FIDESMAR (AINR, AIRB, AIRO, SIRM), ai Soci AIFM e ai Soci GICR, in regola con l'iscrizione alla rispettiva Associazione, potranno iscriversi al Congresso usufruendo della "Quota Socio AIMN che necessita di fattura" (A2 o C2). E' necessario allegare prova della regolarità di iscrizione.

CATEGORIA	ENTRO IL 15/04/2024	IVA 22%	TOTALE	DOPO IL 15/04/2024	IVA 22%	TOTALE
A - Socio AIMN	€ 300,00	ESENTE	€ 300,00	€ 350,00	ESENTE	€ 350,00
A2 - Socio AIMN che necessita di fattura	€ 303,27	€ 66,73	€ 370,00	€ 352,45	€ 77,55	€ 430,00
B - Non Socio	€ 450,82	€ 99,18	€ 550,00	€ 500,00	€ 110,00	€ 610,00
C - Socio Under 34*	€ 100,00	ESENTE	€ 100,00	€ 100,00	ESENTE	€ 100,00
C2 - Socio Under 34 che necessita di fattura*	€ 100,00	€ 22,00	€ 122,00	€ 100,00	€ 22,00	€ 122,00
D - Non Socio Under 34*	€ 200,82	€ 44,18	€ 245,00	€ 200,82	€ 44,18	€ 245,00
E - TSRM Iscritto alla Sezione AIMN	€ 53,28	€ 11,72	€ 65,00	€ 102,45	€ 22,55	€ 125,00
F - TSRM non iscritto alla Sezione AIMN	€ 102,45	€ 22,55	€ 125,00	€ 151,63	€ 33,37	€ 185,00
G - Infermieri	€ 24,60	€ 5,40	€ 30,00	€ 24,60	€ 5,40	€ 30,00

LA QUOTA DI ISCRIZIONE DA' DIRITTO A

- partecipare a titolo gratuito a uno o più Corsi FAD ECM, inerente i temi del Congresso, organizzati da AIMN Provider per l'anno 2024/2025
- ricevere il kit congressuale
- partecipare alle sessioni scientifiche
- ricevere l'attestato di partecipazione via e-mail a partire dal 24 Giugno
- presentare contributi scientifici
- partecipare all'apertura lavori AIMN
- partecipare alle sessioni scientifiche congiunte (valido solo per quote A-A2-B-C-C2-D)

EDUCATIONAL GRANT

MZ, in qualità di Segreteria Organizzativa (PCO) del Congresso, propone alle Aziende Sponsor la possibilità di contribuire mediante Educational Grant, che saranno gestiti in maniera del tutto conforme alle disposizioni contenute all'interno del Codice Etico MedTech Europe.

ISCRIZIONI A CARICO DI ASL O AZIENDE OSPEDALIERE

Qualora l'ASL/A.O. non fosse in grado di effettuare il pagamento congiuntamente all'invio della scheda di iscrizione, la quota dovrà essere anticipata dal partecipante.

Sarà inviata fattura quietanzata intestata alla ASL/A.O. Indicare, nella scheda di iscrizione l'esenzione dell'aliquota IVA in base all'art. 14, ove previsto.

MODALITÀ DI PAGAMENTO

E' possibile iscriversi on line sul sito

<http://congresso.aimn.it>.

Per effettuare la registrazione è necessario cliccare sulla pagina "Iscrizioni".

Seguendo le indicazioni si potranno effettuare l'iscrizione e il relativo pagamento, con carta di credito o bonifico.

Le iscrizioni verranno automaticamente accettate in ordine di arrivo. Non saranno accettate iscrizioni senza il relativo pagamento.

Una volta compilata la scheda on line, e raggiunto il capitolo 4, relativo al pagamento, è possibile proseguire in due modi:

Bonifico Bancario

Beneficiario: MZ Events

Banca Sella spa, Viale Piave 4, Milano

IBAN: IT 12Q0326801605052839885680

Causale: AIMN MILANO 24-100 + Cognome Nome del partecipante.

Copia del documento contabile deve essere inviata secondo le modalità indicate nella mail di conferma, che sarà inoltrata una volta completata l'iscrizione.

Carta di credito

Il pagamento dell'iscrizione, relativo a tutte le categorie, dovrà essere effettuato alla Segreteria Organizzativa MZ Events che provvederà ad emettere regolare fattura o ricevuta per i Soci AIMN. Una volta emesso il documento (fattura o ricevuta), non sarà possibile richiedere in seguito la sostituzione.

CONDIZIONI DI CANCELLAZIONE

Le cancellazioni dovranno essere comunicate alla Segreteria Organizzativa tramite posta elettronica, unitamente all'indicazione dei DATI BANCARI necessari per effettuare il rimborso (Banca, intestatario, Codice IBAN). Per le cancellazioni che perverranno entro il 20 Maggio 2024 sarà trattenuto il 20% delle quote a titolo di spese di segreteria. Non saranno rimborsate quote di iscrizione non utilizzate per le quali non sia pervenuta la relativa cancellazione entro i termini sopra indicati.

Sede del Congresso

Allianz MiCo • Milano Convention Centre

via Gattamelata - Gate 2

Milano Convention Center è proprio nel centro di Milano, a 4 km dal Duomo e a soli 5 minuti dal Cenacolo di Leonardo.



Autobus e Tram

Autobus no. 78 scendere alla fermata Colleoni/Gattamelata
Tram n. 19 scendere alla fermata Boezio



Linea Lilla 5

Scendere alla fermata "Portello", percorrere via Colleoni e, sulla destra, via Gattamelata per circa 450 m, altrimenti scendere alla fermata "Domodossola FNM" e proseguire a piedi per circa 600 m verso il Centro Congressi.

Linea Rossa 1

Scendere alla fermata "Cadorna", uscire dalla metropolitana e raggiungere la stazione ferroviaria soprastante: prendere il primo treno in partenza e scendere alla fermata "Domodossola" - a soli 600 m dal Centro Congressi.

Linea Gialla 3

Scendere alla fermata "Duomo", passare alla Linea 1 Rossa (direzione RHO Fiera Milano) Scendere alla fermata "Cadorna", uscire dalla metropolitana e recarsi alla stazione ferroviaria di cui sopra: prendere il primo treno in partenza e scendere alla fermata "Domodossola" - a soli 600 m dal Centro Congressi.



Parcheggio

Il parcheggio del Centro Congressi Allianz MiCo Milano si trova al Gate 13 di Via Gattamelata.
Full day ticket: € 15

AIMN

SEGRETERIA SCIENTIFICA AIMN
Associazione Italiana di Medicina Nucleare e Imaging Molecolare

Via Carlo Farini, 81 - 20159 Milano
Tel. 02 66823668 - Fax 02 6686699
e-mail: segreteria@aimn.it
sito: www.aimn.it

MZ EVENTS

SEGRETERIA ORGANIZZATIVA
MZ Events Srl
Via Carlo Farini 81 - 20159 - Milano
Tel. 02 66802323 - Fax 02 6686699
infoaimn2024@mzevents.it
www.mzevents.it
Orario apertura uffici:
08.15-13.00 - 14.00-17.15

Referenti MZ Events
Coordinamento generale:
Monica Sellari
monica.sellari@mzevents.it

Rapporti con aziende sponsor:
Giorgio Mazzeo
giorgio.mazzeo@mzevents.it

Relatori e ospiti:
Chiara Fordimondo
chiara.fordimondo@mzevents.it

Abstract:
Federica Sossella
posteraimn2024@mzevents.it

Iscrizioni al congresso:
Marta Tollis
iscraimn2024@mzevents.it

La Segreteria Organizzativa sarà operativa presso il Palacongressi nei seguenti orari:

Giovedì 20 Giugno	12.30 - 19.30
Venerdì 21 Giugno	08.00 - 17.00
Sabato 22 Giugno	08.00 - 18.00
Domenica 23 Giugno	08.00 - 14.00



FOTO DEL CONGRESSO

Vi informiamo che durante il Congresso verranno scattate fotografie dal fotografo ufficiale. Chiunque non volesse comparire nelle foto del Congresso è pregato di comunicarlo alla Segreteria Organizzativa MZ Events



SITO DEL CONGRESSO

<http://congresso.aimn.it>

Il sito sarà costantemente aggiornato con informazioni sul programma scientifico, informazioni di carattere generale. E' inoltre possibile seguire gli aggiornamenti sulle pagine social del Congresso



MOSTRA SCIENTIFICA E WORKSHOP DELLE AZIENDE

Nell'ambito del Congresso sarà allestita un'esposizione con la presenza delle Aziende del settore. Il programma scientifico sarà inoltre integrato da Simposi sponsorizzati. I programmi definitivi dei Simposi saranno indicati sul programma. I visitatori non iscritti al Congresso potranno accedere all'area espositiva versando una quota di partecipazione di € 750,00



SERVIZI DI RISTORO

All'interno dell'Area Espositiva, è disponibile il BAR con servizio a pagamento



GUARDAROBA

Sarà a disposizione un servizio guardaroba, custodito, gratuito, all'interno del Centro Congressi



ACCESSO ALLE SALE CONTROLLO PRESENZE

L'accesso alle Sessioni Scientifiche è consentito solo agli iscritti al Congresso. Il badge, consegnato al momento dell'iscrizione, dovrà essere indossato per tutta la durata del Congresso



PRENOTAZIONI ALBERGHIERE

E' stato riservato un numero adeguato di camere presso gli hotel di Milano ed è possibile effettuare la prenotazione alberghiera tramite il MiCo DMC.

La prenotazione potrà essere effettuata solo tramite il portale on line, vi preghiamo di visitare la pagina "prenotazioni alberghiere" sul sito del Congresso.



APP

Scarica gratis da smartphone, tablet e pc, utilizzando una normale connessione ad internet, l'APP del Congresso. AIMN Eventi è l'applicazione creata appositamente per farvi vivere al meglio il Congresso Nazionale dell'Associazione. L'APP vi permette di accedere a numerosi contenuti dinamici:
- Informazioni generali sull'evento
- Abstract
- Programma sempre aggiornato
- Link utili, piantine, ed altro ancora



ATTESTATI DI PARTECIPAZIONE

Gli attestati di partecipazione verranno inviati tramite e-mail a tutti i partecipanti e relatori nei giorni successivi al Congresso



FOOD FOR GOOD

Questo evento ha aderito al progetto Food for Good (progetto di Federcongressi&eventi, banco alimentare onlus e equoevento onlus)

Formazione a distanza

Alla luce della ormai nota normativa ECM che restringe notevolmente il numero di crediti che possono essere erogati in occasione di Congressi, Convegni o Corsi di aggiornamento con più di 200 partecipanti, AIMN, avvantaggiandosi della sua qualifica di Provider, ha ritenuto di proporre un'attività congressuale indipendente dall'accREDITAMENTO ECM, riservandosi di erogare crediti attraverso la successiva istituzione di corsi FAD.

L'attività del Congresso Nazionale sarà svolta, come negli anni passati, attraverso un modello organizzativo consolidato, e articolato in sessioni scientifiche e corsi di aggiornamento, le diverse sessioni parallele copriranno

diversi argomenti in modo da garantire l'organizzazione di un percorso scientifico e formativo congruo con esigenze e attitudini dei partecipanti. Come per gli ultimi Congressi Nazionali, il Congresso non erogherà crediti ECM al momento dell'evento, ma verranno organizzati corsi FAD successivi ed incentrati sui temi dello stesso. A tale scopo gran parte delle Sessioni Scientifiche verranno registrate al fine di creare pacchetti formativi FAD da inserire nel piano formativo 2024/2025 di AIMN Provider. Per i partecipanti al Congresso saranno previste importanti facilitazioni economiche nella fruizione dei Corsi FAD relativi ai temi scientifici dell'evento.

Si Ringrazia

 **NOVARTIS**

CURIUM™
LIFE FORWARD


Advanced
Accelerator
Applications
A Novartis Company

 **GE HealthCare**

radius®
TECHNOLOGY FOR LIFE

 **COMECER**
AN **ATS** COMPANY

TEMA SINERGIE
High tech, high care

ELSE 

SIEMENS
Healthineers


GAMMA SERVIZI

App e Sito

Visita il sito del Congresso per rimanere sempre aggiornato

www.congresso.aimn.it

Durante l'evento verrà messa a disposizione dei partecipanti un'App dedicata per visualizzare in tempo reale il programma scientifico, e-poster e accedere a tutte le informazioni utili

fora®
Healthcare Provider

 **CAMOVERDE**
WAYS TO BE SAFE

 **ITELPHARMA**
DIVISIONE RADIOFARMACI ITEL TELECOMUNICAZIONI

EOS
DIAGNOSTIC PROCESS INNOVATORS


BRACCO
LIFE FROM INSIDE

TEAMBEST GLOBAL
One World • One Source
healthcare for everyone
TeamBest
Your True Partner
The Best!
www.teambest.com

 **Active Radsys**
www.activeradsys.com


TECNOLOGIE
AVANZATE


ASTRIM

Lilly

Medipass | **ergéa**
group





ISO 9001
BUREAU VERITAS
Certification
N. IT250463 ISO 9001:2015



SEGRETERIA SCIENTIFICA AIMN
Associazione Italiana di Medicina
Nucleare ed Imaging Molecolare
Via C. Farini, 81 - 20159 Milano
Tel. 02 66823668
segreteria@aimn.it
www.aimn.it
www.congresso.aimn.it



SEGRETERIA ORGANIZZATIVA
MZ Events srl
Via C. Farini, 81 - 20159 Milano
Tel. 02 66802323
infoaimn2024@mzevents.it
www.mzevents.it